



TOP 5

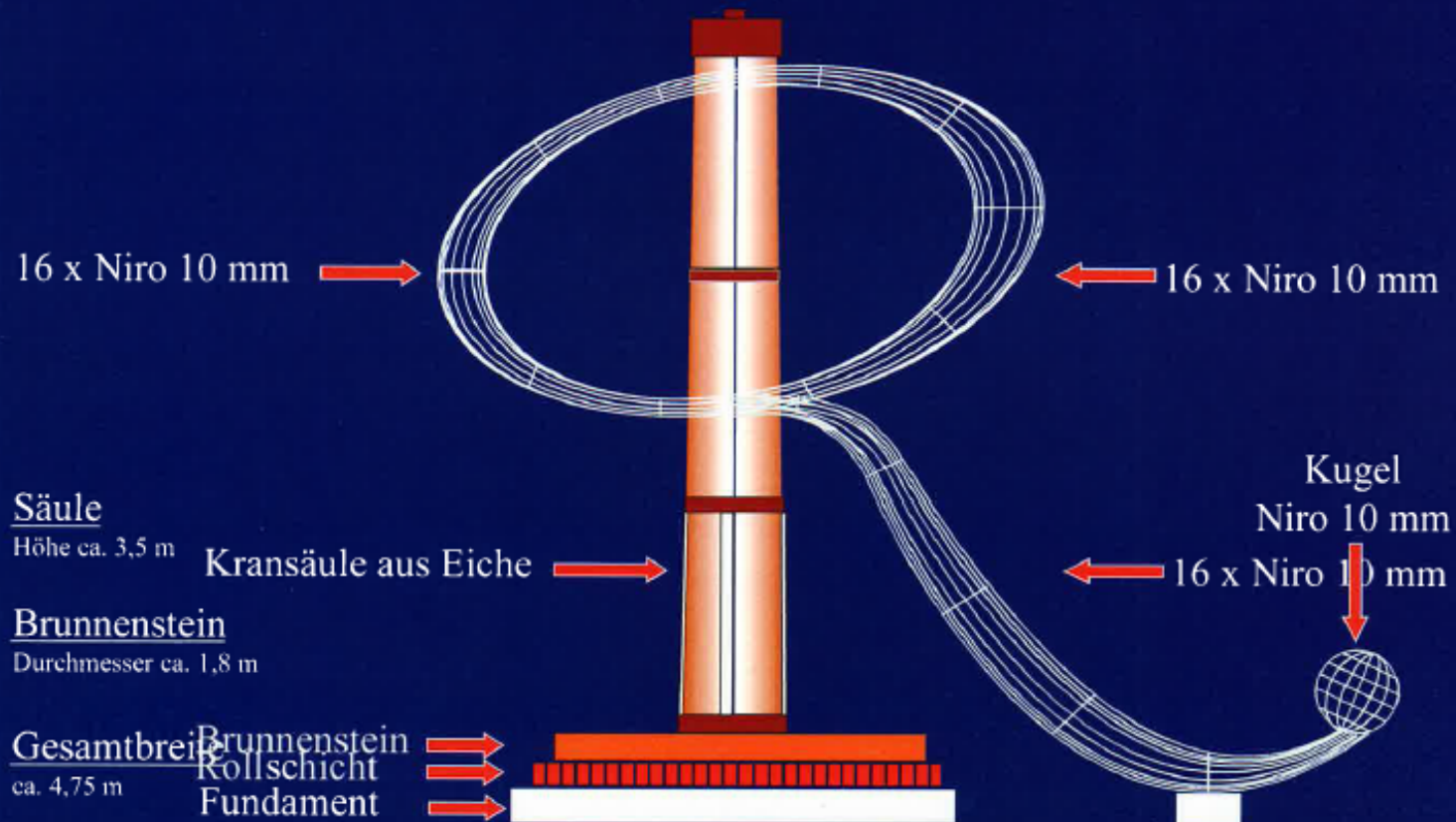
**Skulptur aus dem Holzkran der
Firma Oltmann Brötje**

Vorlage 2016/052

Idee Skulptur aus Holzkran

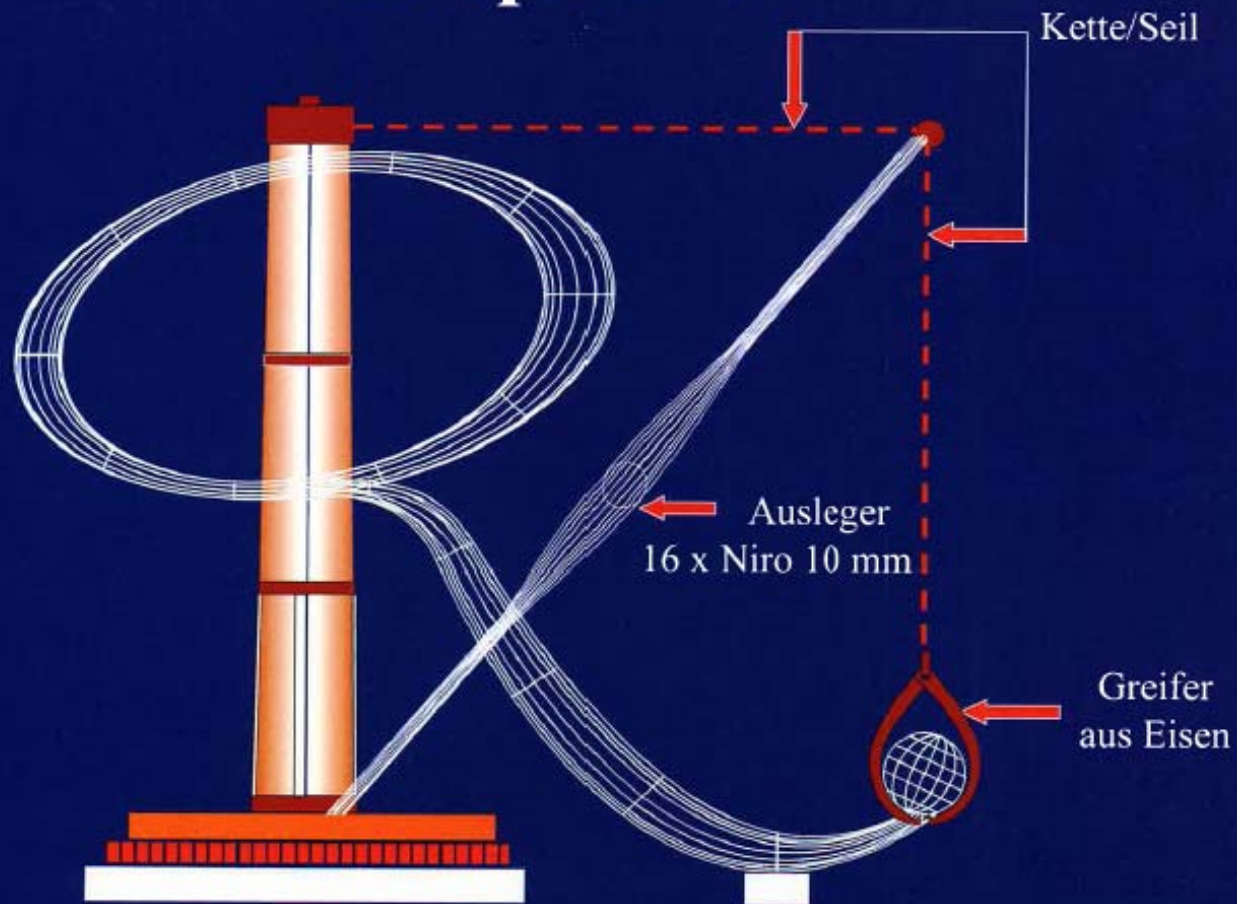
- Herr Rodenberg hat die Idee der künstlerischen Gestaltung entwickelt
- Verbindung mit dem Logo „R“
- Standort entsprechend der Historie
- Grundstückseigentümer signalisiert Zustimmung
- Zuschussbedarf 7.800,- Euro zzgl. Teile der alten Brunnenanlage am Marktplatz
- Vorhaben folgekostenfrei für die Gemeinde?
- Dauer der Aufstellung mindestens 15 Jahre?

Skulptur "R"

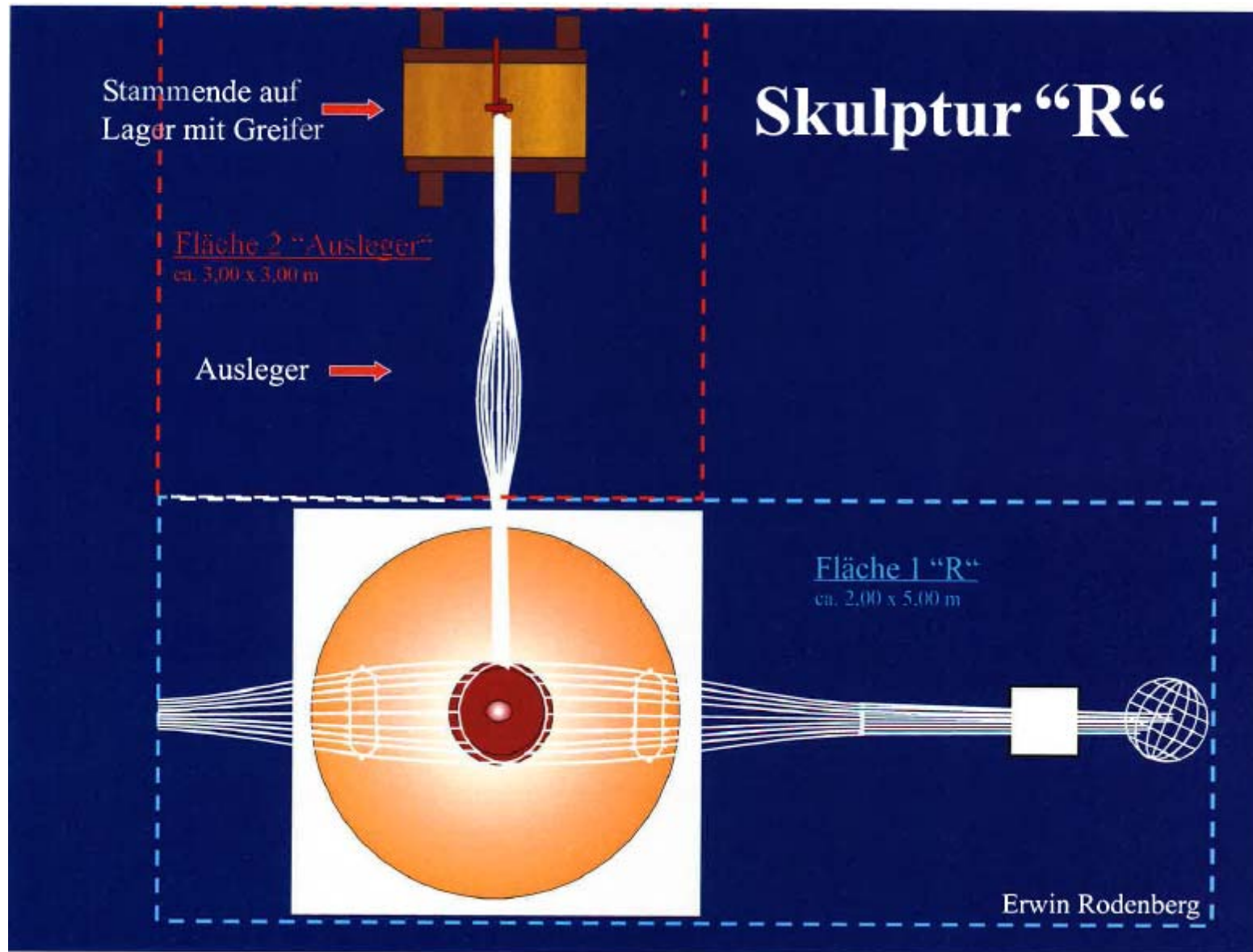


Erwin Rodenberg

Skulptur "R"



Erwin Rodenberg

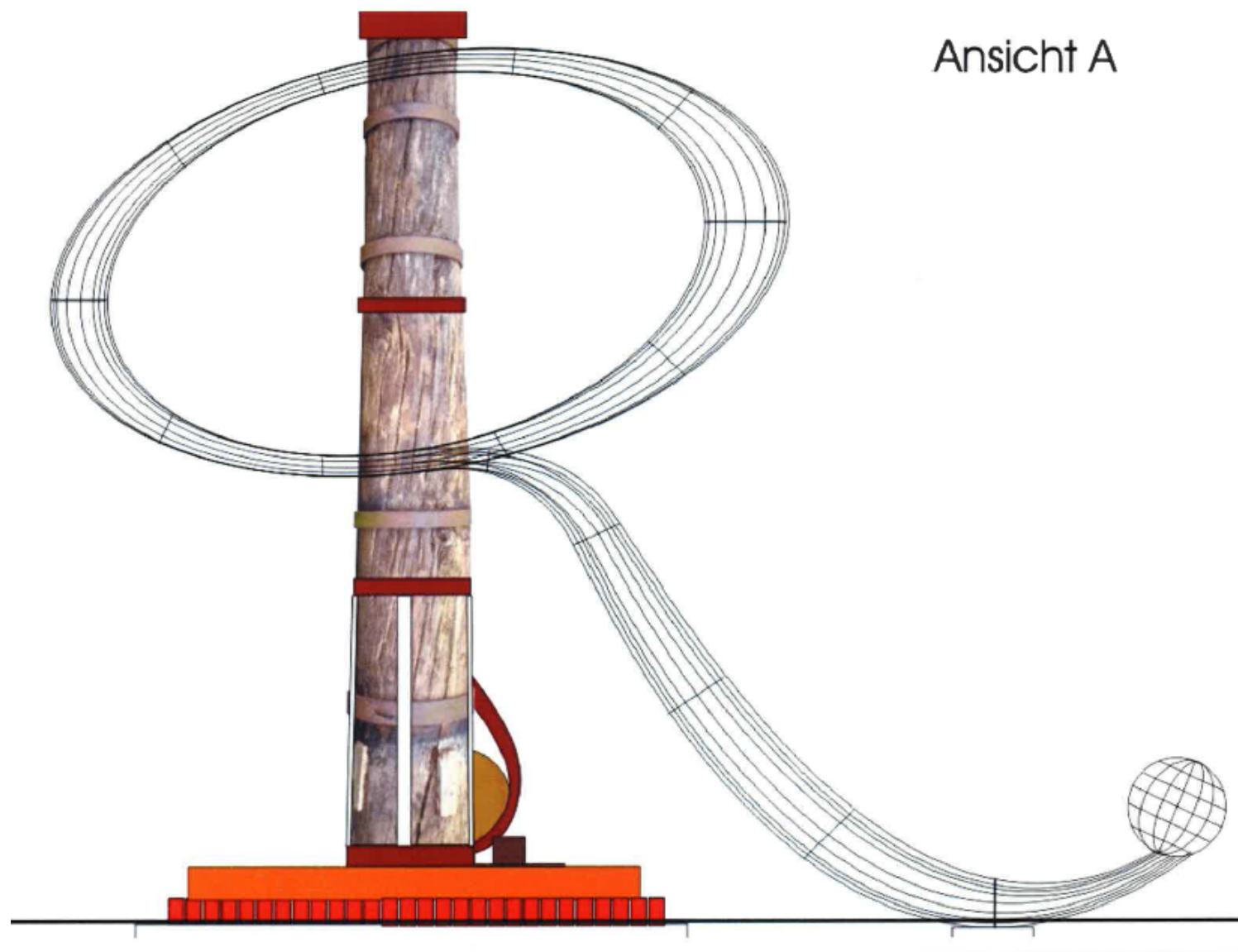


Skulptur “R“

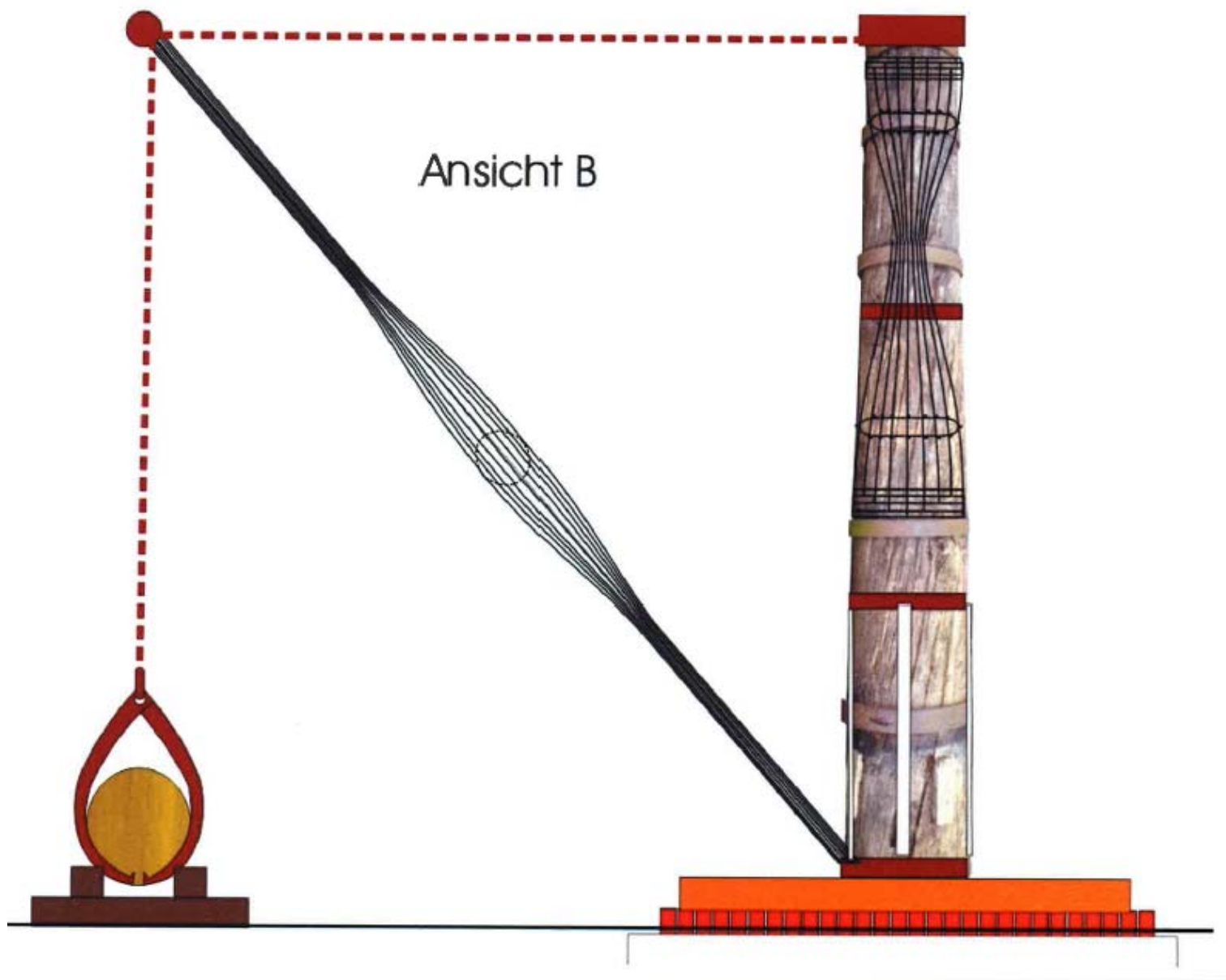
Mühlenstrasse

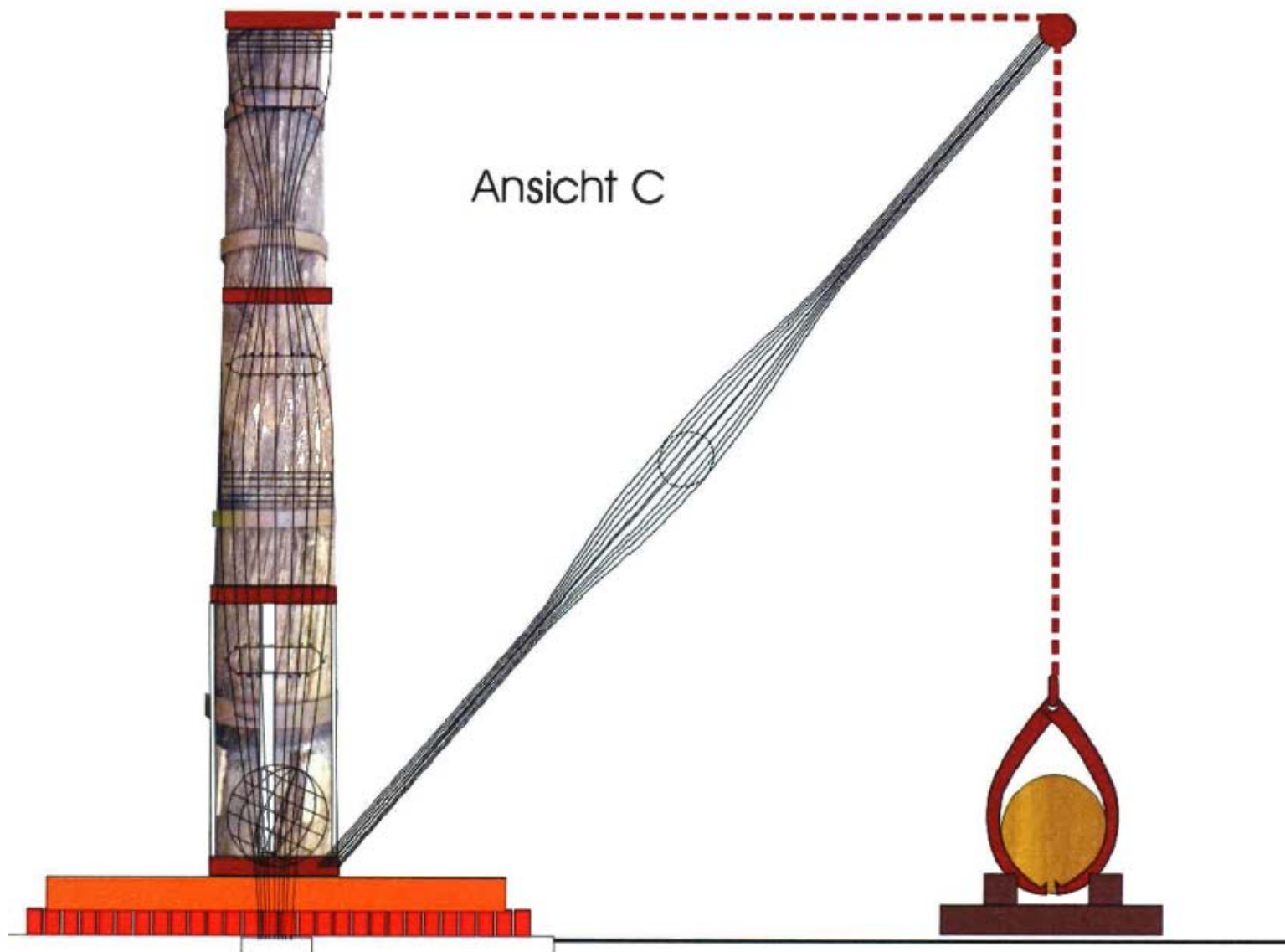


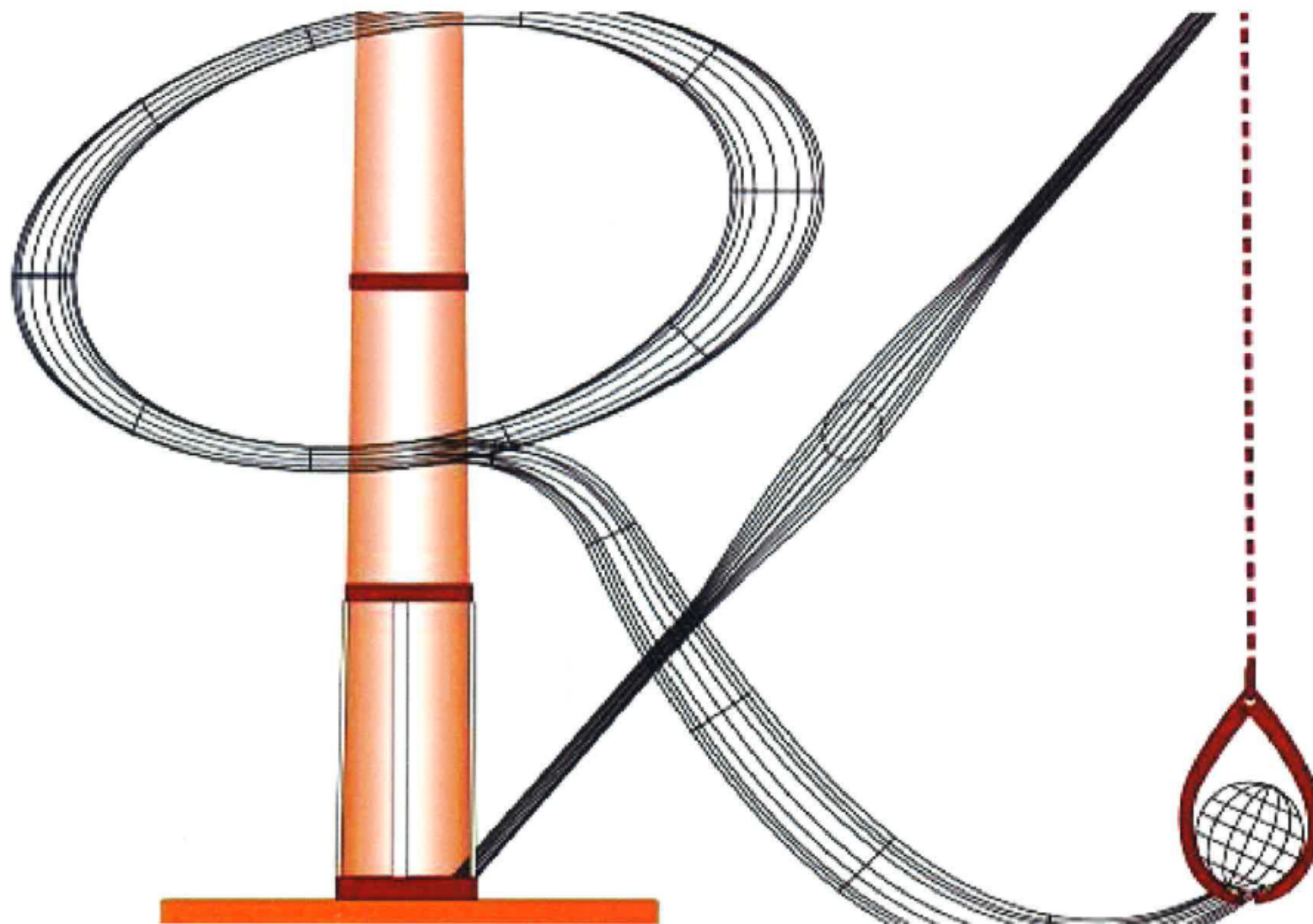
Erwin Rodenberg

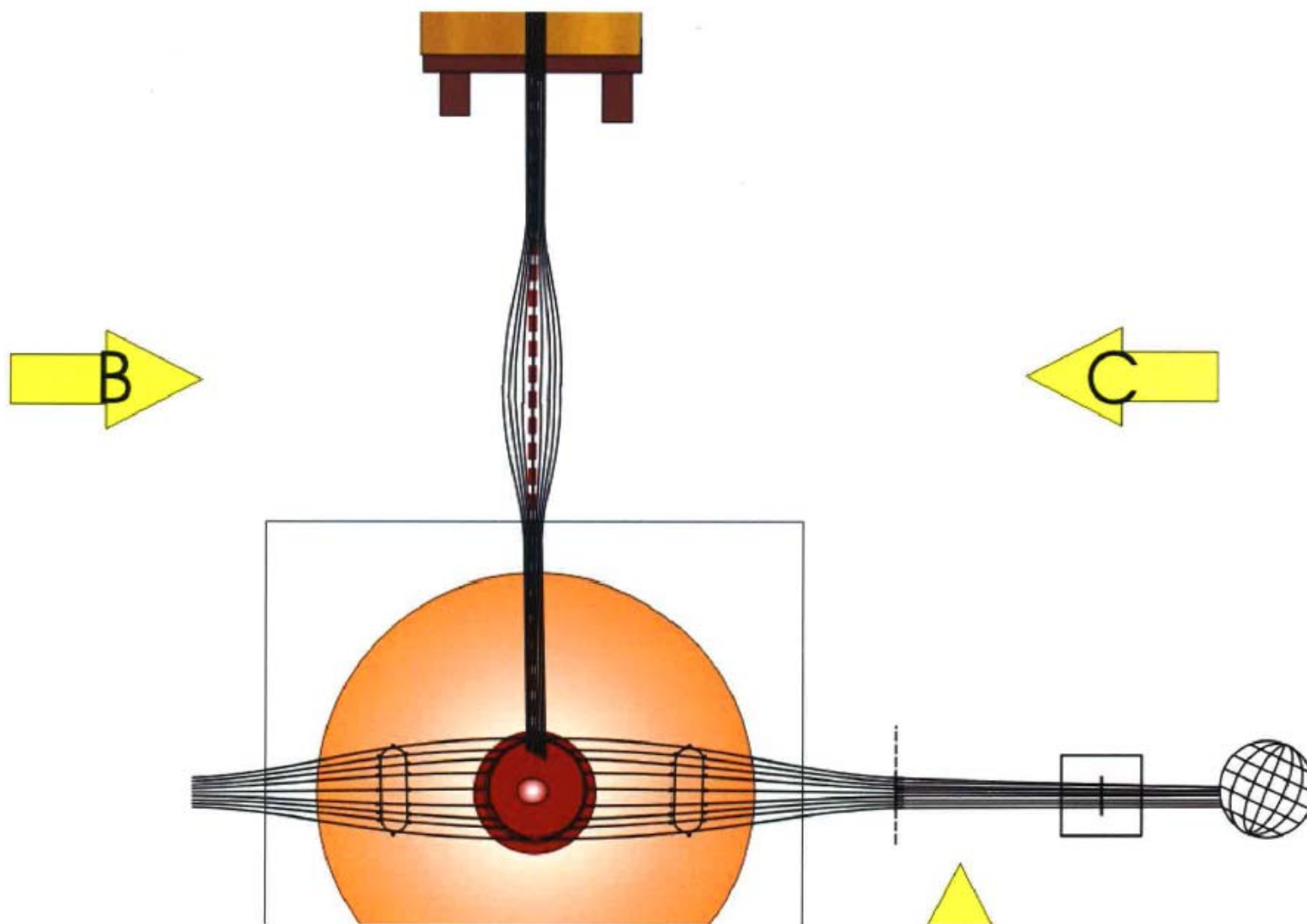


Ansicht A











RESIDENZORT
RASTED E

Beschlussvorschlag



Die Gemeinde Rastede gewährt Herrn Erwin Rodenberg für die gestalterische Bearbeitung des alten Holzkrans der Firma Oltmann Brötje in Verbindung mit dem Logo „R“ einen Zuschuss in Höhe von bis zu 7.800 Euro unter der Voraussetzung, dass die Gesamtfinanzierung im Übrigen gesichert ist und eine für die Gemeinde folgekostenfreie Aufstellung auf dem Grundstück der ehemaligen Sägerei für die Dauer von mindestens 15 Jahren gewährleistet ist.

Für den geplanten Sockel werden Teile der Brunnenanlage am Marktplatz zur Verfügung gestellt.