



## RAHMENPLANUNG MÜHLENSTRASSE (SCHLOSSPARK RASTEDE)

Vorstellung Vorplanungsergebnisse in Varianten inkl. Vertiefung einer Vorzugsvariante

Öffentliche Sitzung des Ausschusses für Bau, Planung, Umwelt und Straßen am 12.11.2018







### PLANUNGSZIELE

- Rückbau der Sportanlage
- Integration der neuen Fläche in den Schlosspark
- Erschließung der neuen Fläche (intern/ extern)
- Schaffung neuer moderner Angebote für alle Einwohner und Besucher/Touristen
- Schaffung neuer Freiflächen mit hoher Aufenthaltsqualität, die zum Verweilen und Erholen einladen
- Berücksichtigung des historischen Kontexts, Beachtung und Wiederherstellung der Blickbeziehungen



## PLANUNGSANSÄTZE

- Einerseits: Aufnahme historischer Strukturen (Motive des Landschaftsparks wie z.B. geschwungene Wege, Blickachsen, überraschende Momente, besonderer Gehölze)
- Andererseits: Implementierung zeitgenössischer Angebote



Vorentwurfsplanung - VARIANTE 1: WASSER VIELSEITIG ERLEBEN



### KONZEPT

- Die Neugestaltung sieht eine Vergrößerung des Ellernteiches vor.
- Der Steg über den Teich als Interpretation des historischen Teichverlaufes.
- Geschwungene Stege führen über und durch das Wasser, auf diese Weise kann der Naturraum Wasser aus einer anderen Perspektive erlebt werden.
- Eine flache Böschung am Teich lässt die Besucher bis ans Wasser treten.
- Weitläufige Spazierwege führen um den Teich und die sich anschließende Parklandschaft.
- Sumpfympressen im Wasser als attraktive Blickfang.
- Ein großzügiges Sonnendeck, welches die Form der Wege aufnimmt, lädt zum Entspannen ein. Von hier aus kann man in die Ferne blicken und die Weite der Anlage genießen.
- Die Holzterrasse kann nicht nur zum Entspannen genutzt werden, auch sanfte Sportarten wie Yoga oder auch Veranstaltungen können hier stattfinden.

#### Weitere denkbare Elemente:

- Wasserspielplatz für Kinder
- Illumination des Teiches



Steg über das Wasser



Steg durch das Wasser



Holzdeck



Zugang zum Wasser und Sumpfympressen

Vorentwurfsplanung - VARIANTE 2: GESUNDHEIT UND BEWEGUNG



### KONZEPT

- Ein Wasserband windet sich durch den neuen Parkbereich.
- Verspielt legt sich ein Weg um den Wasserkanal und schafft so interessante neue Räume.
- Die Spazierwege queren mehrfach den Wasserlauf mit schlichten Holzstegen.
- In den Kehren des Weges finden sich differenzierte Angebote zum Thema Gesundheit und Bewegung.
- In einem der so entstehenden Räume befinden sich Outdoor-Fitnessgeräte. Diese laden Besucher jeden Alters zur Bewegung im Freien ein.
- Im Heilpflanzen- und Kräutergarten kann man die Blütenpracht genießen und altes Wissen neu entdecken.
- Neben diesen expliziten Angeboten finden sich im neuen Parkareal noch grüne Räume um ruhigen Sportarten wie Yoga oder Qi Gong nachzugehen.
- Vereinzelt gesetzte Bänke laden zum Entspannen und Verweilen ein.

#### Weitere denkbare Elemente:

- (eher ruhige) Kinderspielangebote
- Rasenlabyrinth
- Balancierparcours
- Waldpfad



Wiese für Yoga und Qi Gong



Fitnessgeräte



Wasserbecken



vielseitige Bewegungsangebote

Vorentwurfsplanung - VARIANTE 3: SPORT UND SPIEL IM PARK



### KONZEPT

- Es wird ein modernes Sport- und Bewegungsangebot in den historischen Park integriert.
- In das primäre Symbol des Blattes, welches den Bezug zum umliegenden Park herstellt, fügen sich verschiedene Sport- und Spielangebote ein.
- Die verschiedenen Aktivitäten sind in unterschiedlichen Blättern zu finden.
- Es ist ein Multifunktionsspielfeld vorgesehen, auf dem Fußball ebenso wie Basketball gespielt werden kann. Als weiteres Sportangebot ist ein Beachvolleyballfeld geplant.
- Für die kleineren Besucher des Parkes gibt es eine große Kletter-Skulptur.
- Auch eine Boule-Bahn ist vorgesehen.
- Alle Blätter sind durch einen Weg verbunden der den bestehenden Wegen ähnelt und dadurch die Verbindung zwischen Historie und Gegenwart schafft.
- Als Gegenpol zu den differenzierten Spiel- und Sportmöglichkeiten in den Blättern befinden sich auf der Rasenfläche verstreute Picknickbänke. Diese laden zur Pause ein, auch kann von hier aus der Blick über den Ellerteich schweifen.

#### Weitere denkbare Elemente:

- Kleinkindspielbereich
- Balancierparcours



Multifunktionsspielfeld



Beach-Volleyball



Boule-Spiel



Kletterstruktur

Vorentwurfsplanung - VARIANTE 4: GÄRTEN IM PARK



### KONZEPT

- In dem neuen Parkbereich werden verschiedenartige Themengärten platziert.
- Die Anordnung erfolgt so, dass historisierende Spazierwege durch die neuen Gärten hindurch führen. Der Spaziergänger wird auf diese Weise durch die Themengärten gelenkt.
- Die kleinen Gärten widmen sich unterschiedlichen Themenbereichen, zum Beispiel ein Duftgarten oder ein Musikgarten. Die einzelnen Gärten können in ihrer Gestaltung gegensätzlich sein und besitzen eigenständige Charakter.
- Eingefasst werden die Gärten durch Hecken. Diese sind raumbildend und geben der Pflanzung eine ansprechende Kulisse.
- Einer der Gärten umschließt einen Pavillon, in dem Konzerte oder andere Kulturveranstaltungen stattfinden können.
- Um die Gärten herum finden sich ansprechende Solitärgehölze, welche den parkartigen Charakter des Areals betonen.

#### Weitere denkbare Elemente:

- Kloostergarten
- Garten der historischen Pflanzenraritäten (Prinzen-Garten)
- Mediterraner Garten
- Garten der sieben Kontinente



Themengärten



Begegnungsort



Musikpavillon



Wasserbecken

Vorentwurfsplanung - VORZUGSVARIANTE: GÄRTEN IM PARK



### KONZEPT

- Vertiefung der Variante „Gärten im Park“, die Themengärten werden beibehalten und weitere Elemente werden hinzugefügt.
- Einbeziehung von Wasser in die Neugestaltung des Areals.
- Durch einen wegebegleitenden Wasserverlauf und die Querung des Kanals an mehreren Stellen kann das Wasser erlebt werden.
- Ein neu gebauter Aussichtsturm bildet einen Anziehungspunkt im Park.
- Blickbeziehungen werden wiederhergestellt, der Blick zur Klostermühle und zum Schloss sind wieder möglich. Ferner kann man auch auf den Kirchturm und das Umland schauen.
- Der Turm fügt sich in Materialität und Formensprache in die neue Gestaltung ein.
- In dem umgestalteten Bereich werden leichte Erdmodulationen vorgenommen. Diese unterstützt mit der neuen Bepflanzung die Raumbildung.



Wasserlauf durch den Park



Wegebegleitender Wasserlauf



Aussichtsturm



Kletterstruktur



Staudengarten



Erdmodulation



Duftgarten



Amphitheater

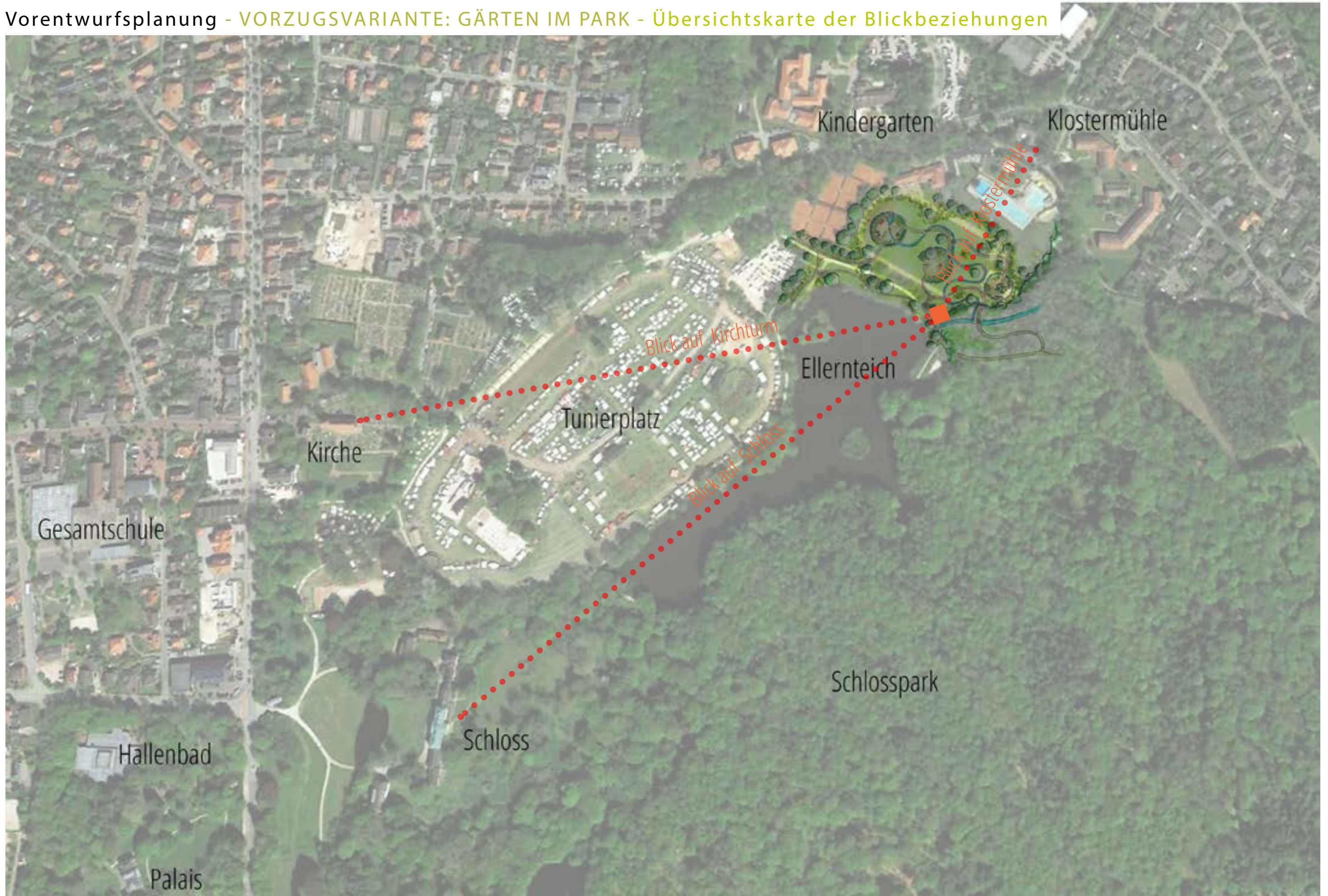


Labyrinth

Vorentwurfsplanung - VORZUGSVARIANTE: GÄRTEN IM PARK



Vorentwurfsplanung - VORZUGSVARIANTE: GÄRTEN IM PARK - Übersichtskarte der Blickbeziehungen



Vorentwurfsplanung - VORZUGSSVARIANTE 4: GÄRTEN IM PARK - mit Bestand



Vorentwurfsplanung - VORZUGSVARIANTE: GÄRTEN IM PARK





KILIAN + KOLLEGEN

LANDSCHAFTSARCHITEKTEN

Dipl. Ing. (FH) Oliver Kilian  
Landschaftsarchitekt

M.Eng. Bettina Pätzold  
Landschaftsarchitektur und Gartendenkmalpflege

---

Kilian + Kollegen Landschaftsarchitekten  
Büro für Freiraum- und Sportstättenplanung  
Inhaber: Dipl.-Ing. (FH) Oliver Kilian

Theaterwall 24 | 26122 Oldenburg  
T 0441-95559906 | F 0441-95559907