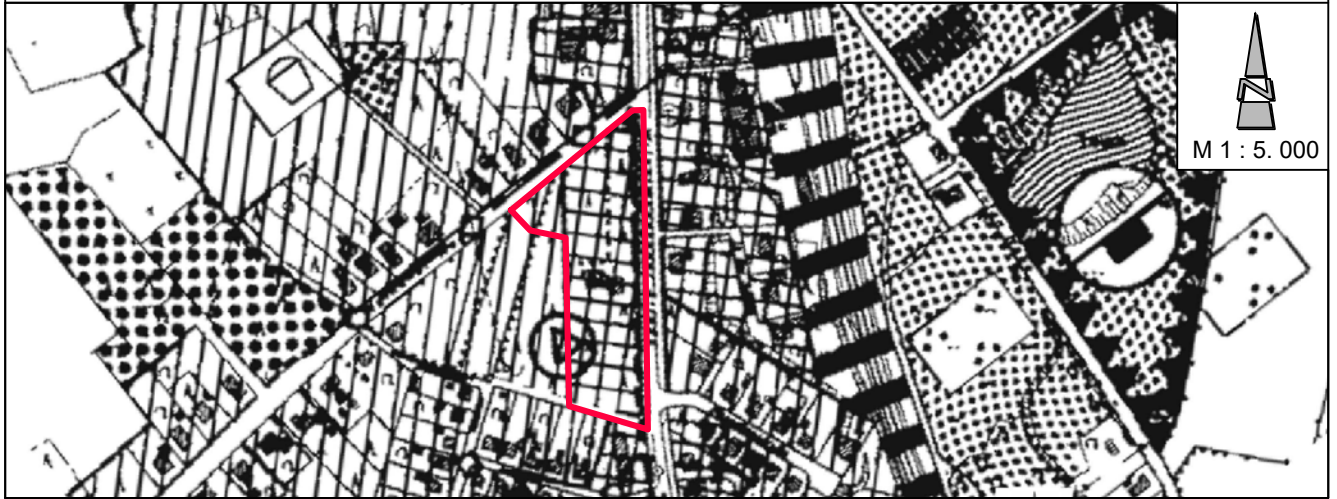
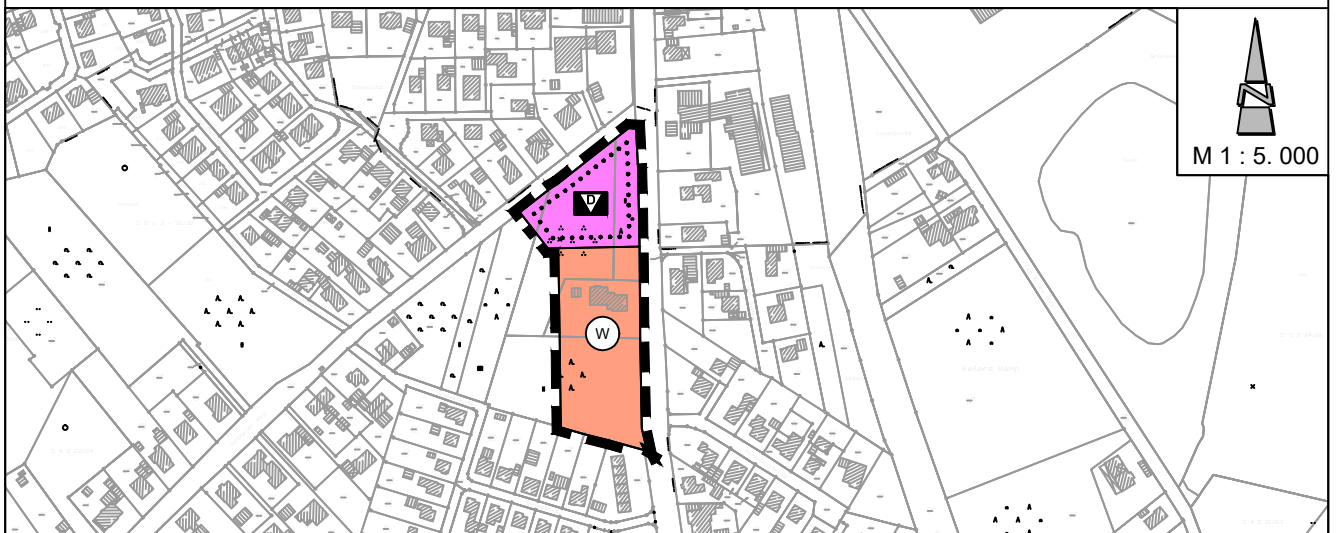


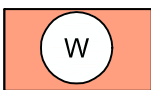
Ausschnitt rechtswirksamer Flächennutzungsplan



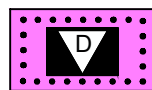
73. Anpassung des Flächennutzungsplanes



Planzeichenerklärung



Wohnbauflächen (W)



Fläche für den Gemeinbedarf mit der Zweckbestimmung: Dorfplatz



Geltungsbereich der FNP-Änderung

73. Anpassung des Flächennutzungsplanes der Gemeinde Rastede (§13a Abs. 2 Nr. 2 BauGB)

Die Gemeinde Rastede hat im beschleunigten Verfahren gemäß § 13 a BauGB den Bebauungsplan Nr. 111 für die Innenentwicklung aufgestellt. Der Satzungsbeschluss durch den Rat der Gemeinde Rastede wurde am gefasst.

Gemäß § 13 a Abs. 2 Nr. 2 wird der Flächennutzungsplan der Gemeinde Rastede im Wege der Berichtigung angepasst.

Rastede, den

.....

Der Bürgermeister