

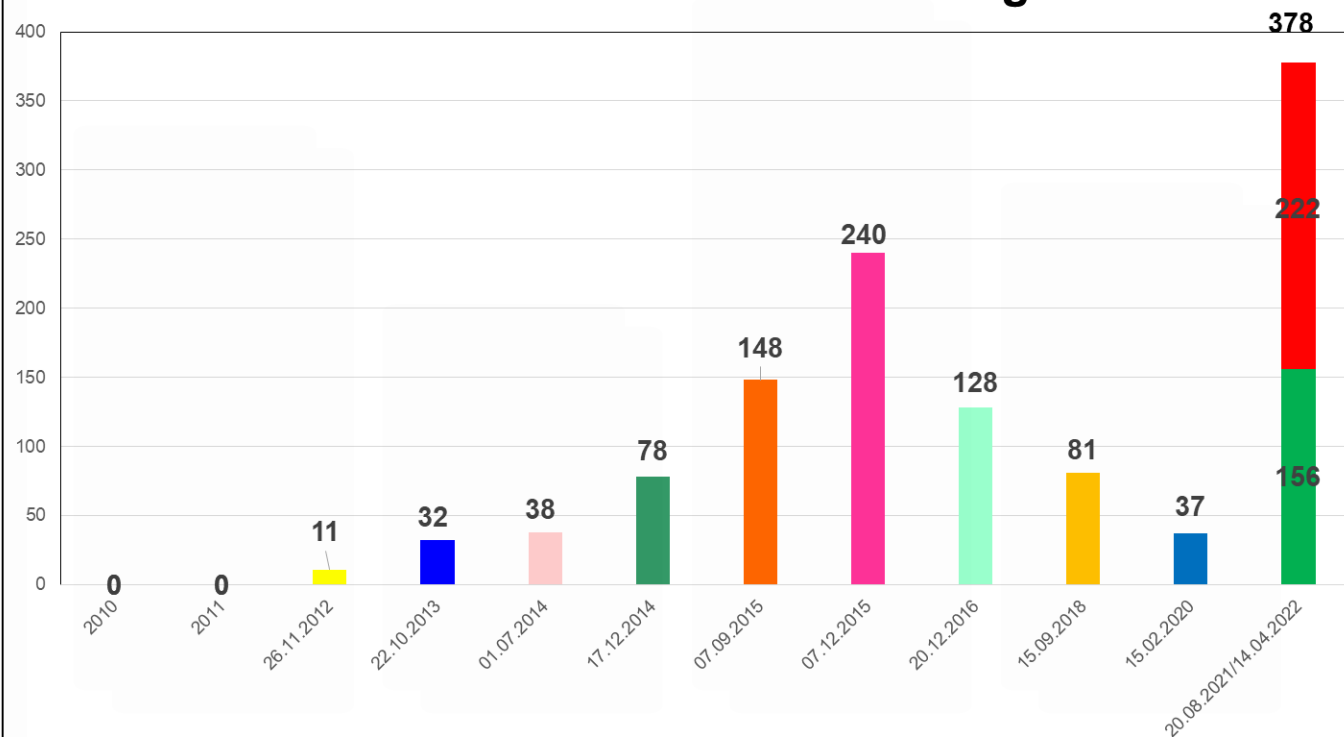


TOP 5

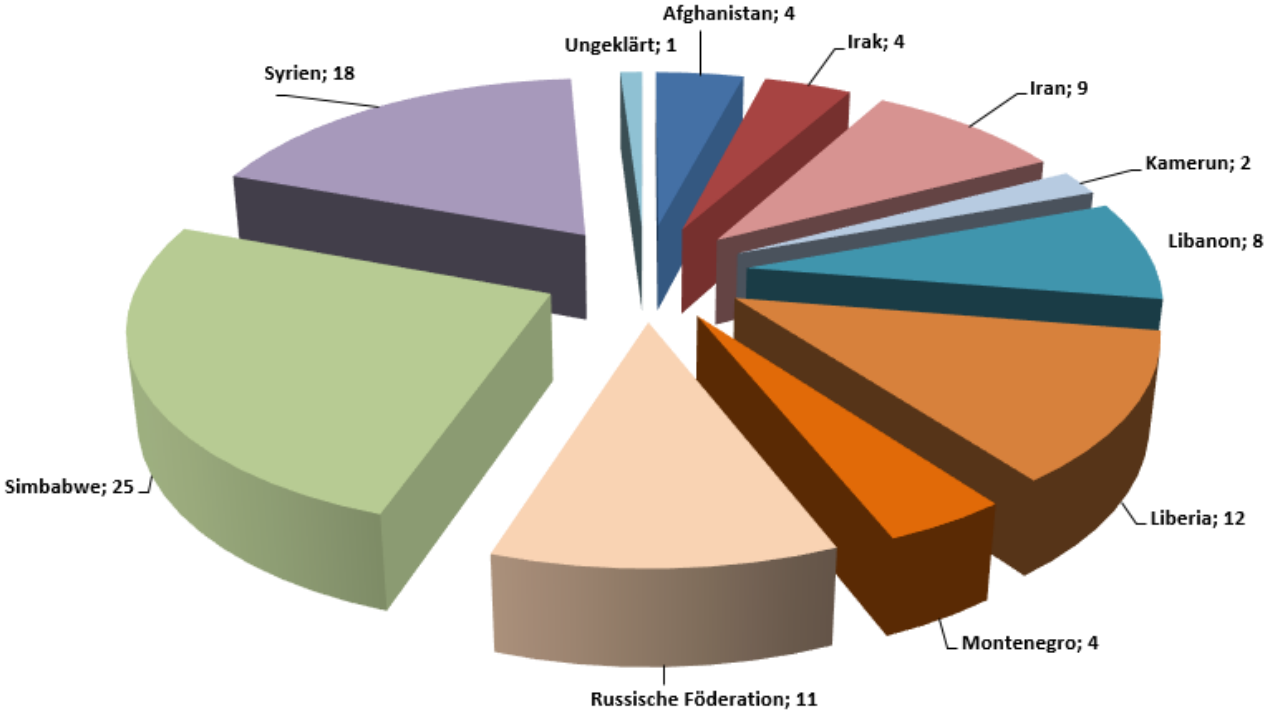
Situationsbericht Fachbereich Arbeit und Soziales

Vorlage 2022/057

Neu aufzunehmende Flüchtlinge



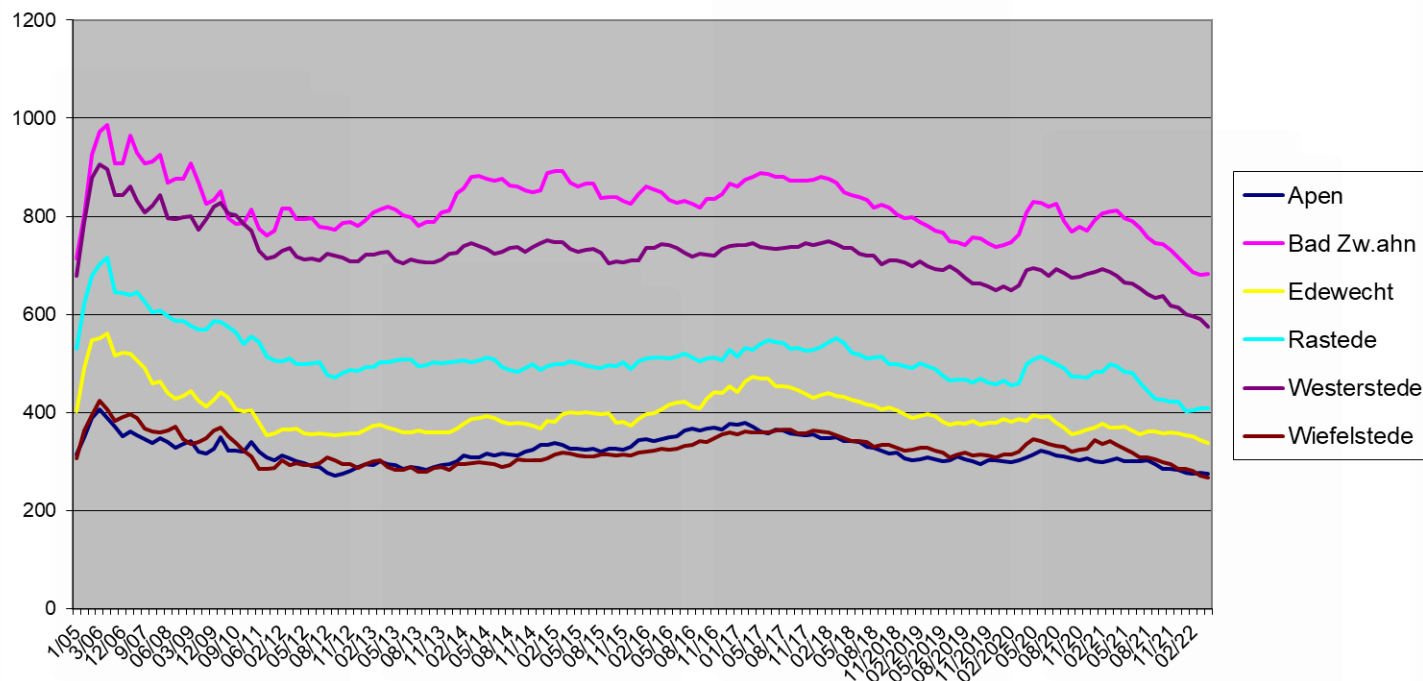
Herkunftsländer Asylbewerber

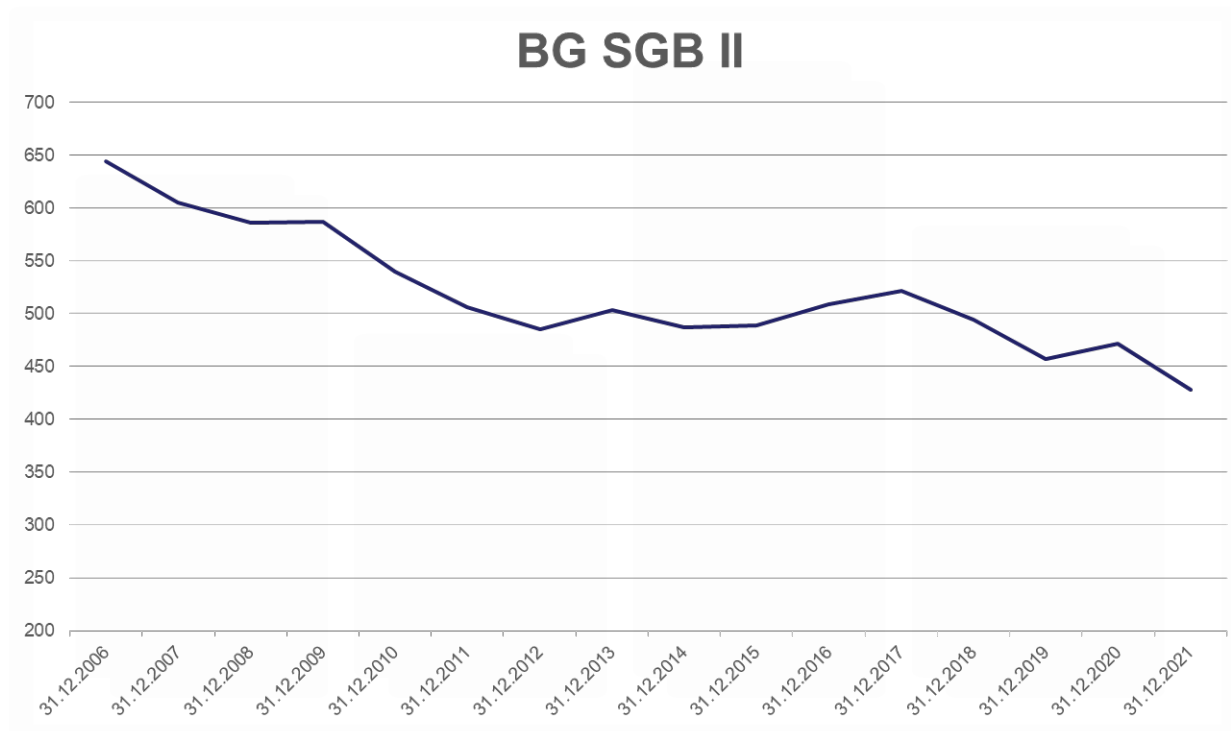


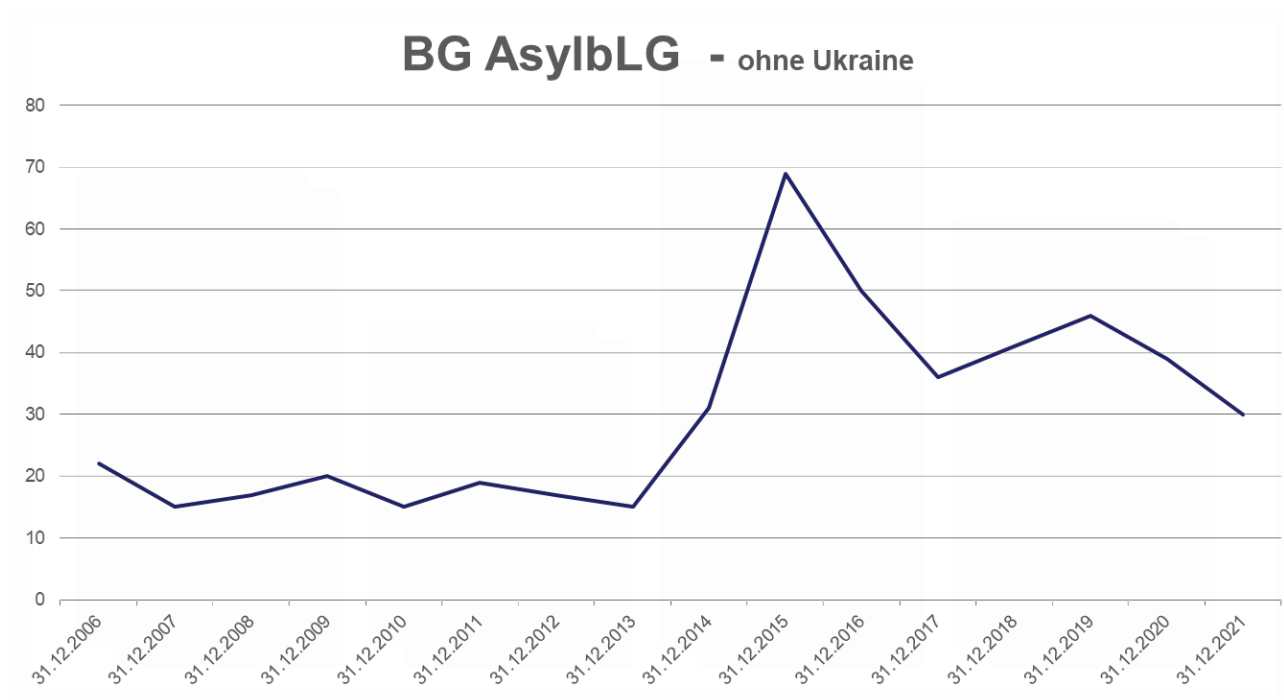
Vertriebene aus der Ukraine

- Bis Ostern 2022 = 208 Personen LK zugewiesen
davon 38 Gem. Rastede zugewiesen
- Aktuell 102 Personen im Leistungsbezug
- Zum 1.6.2022 Wechsel vom AsylbLG in das SGB II
(u.a. neue Bescheide; erstmals Krankenversichertenkarte)

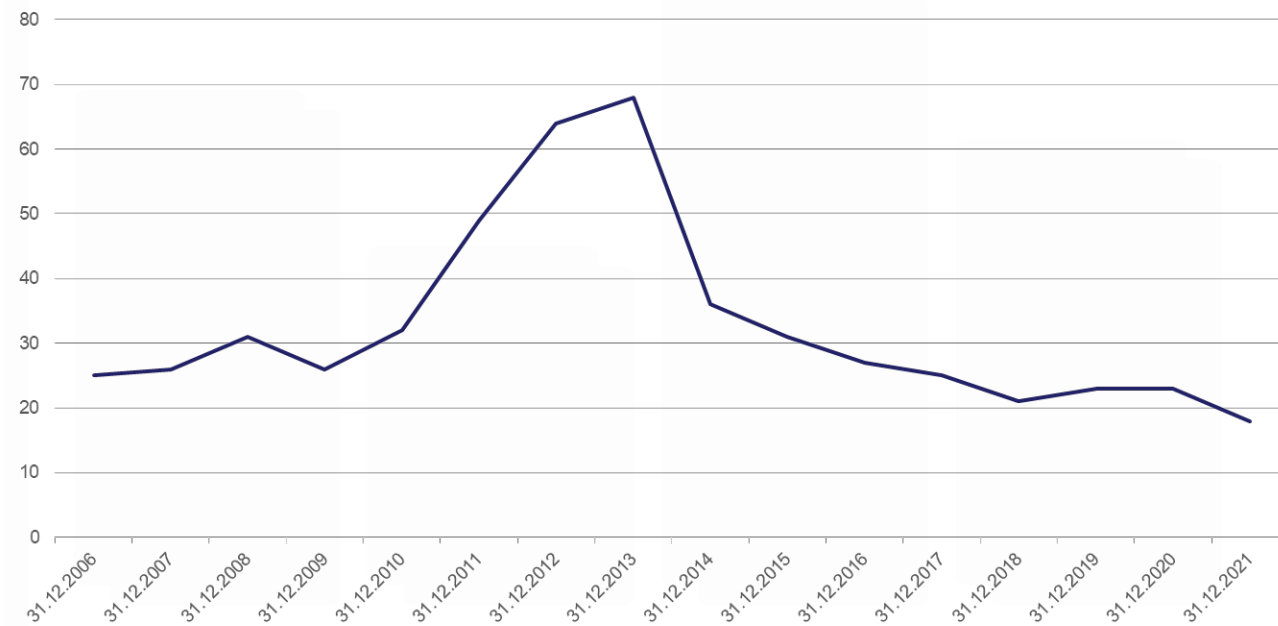
Entwicklung der Bedarfsgemeinschaften SGB II in den Gemeinden seit Optionsbeginn



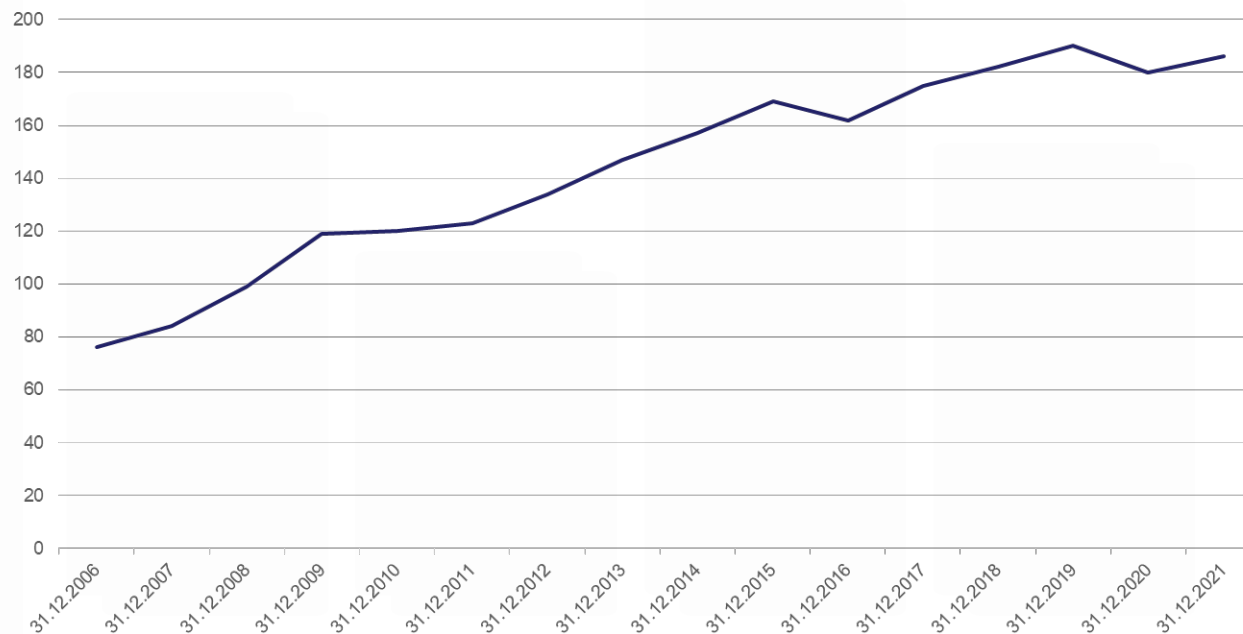




BG 3. Kapitel SGB XII



BG 4. Kapitel SGB XII



Beschlussvorschlag:

Der Situationsbericht wird zur Kenntnis genommen.