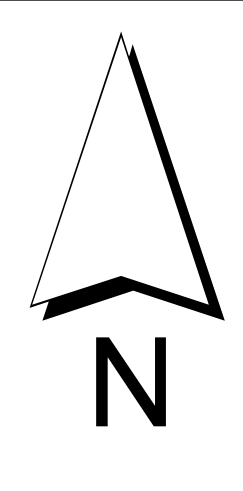
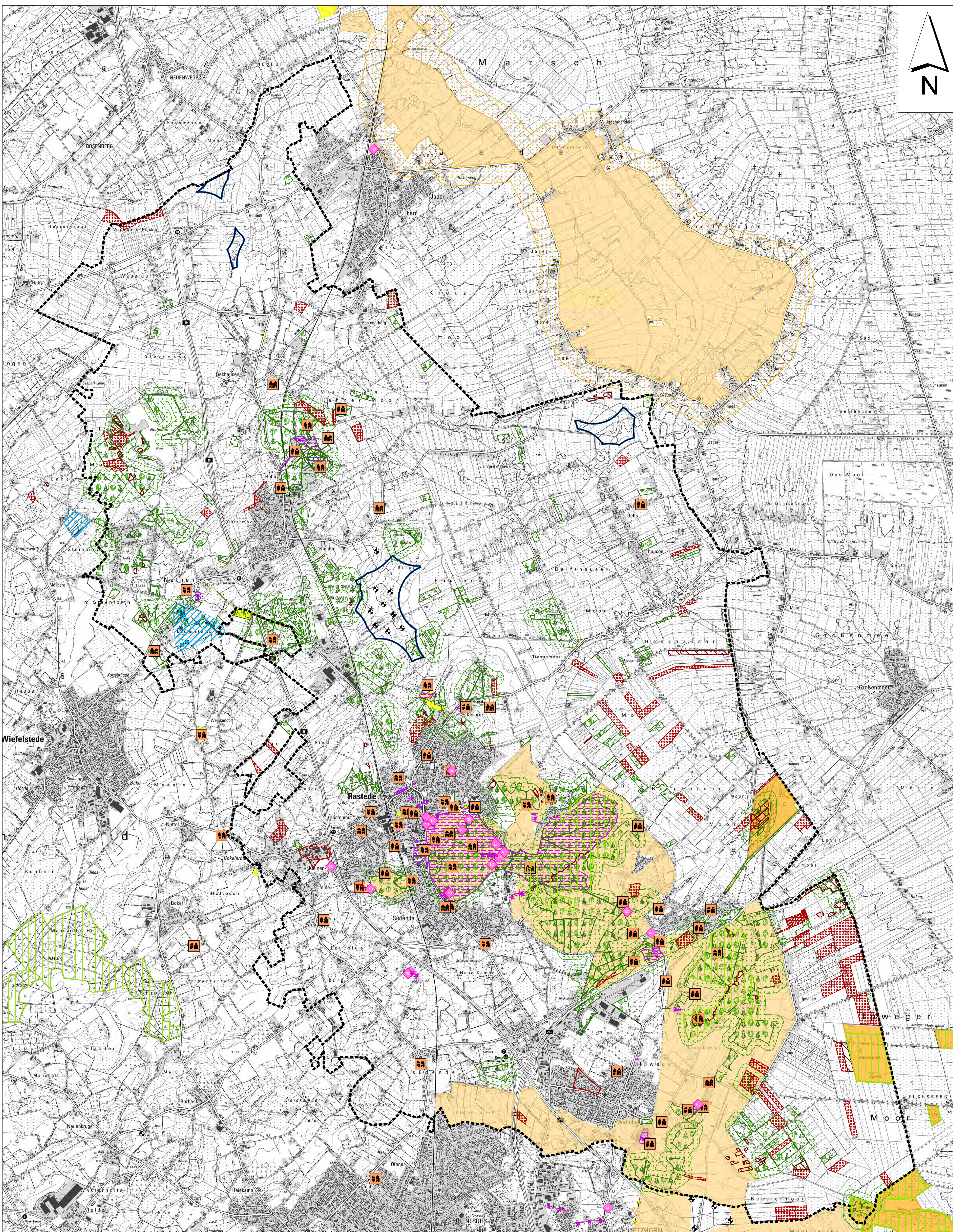


Gemeinde Rastede



Standortpotenzialstudie für Windenergie im Gemeindegebiet Rastede

Flächennutzungen III: Naturschutzrechtlich geschützte Gebiete und schutzwürdige Bereiche, Wasserschutzgebiete, Bau- und Naturdenkmale, Wald und Kompensationsflächen – Darstellung der Tabuzonen –



Planzeichenerklärung

Anlage 8 zu Vorlage 2023/146

Nachrichtliche Darstellungen

- Gemeindegrenze Rastede
- Sonderbauflächen – Windenergie (FNP)
- Vorhandene Windenergieanlagen

HARTE TABUZONEN

- FFH-Gebiete (LK Ammerland 2022, NMu 2022)
- Naturschutzgebiete (NMU 2022)
- Wasserschutzgebiet – Schutzzone I (NMU 2022, OÖVV 2022)
- Wasserschutzgebiete – Schutzzone II (NMU 2022, OÖVV 2022)
- Baudenkmale (LK Ammerland 2022)
- Baudenkmale (LK Ammerland 2022)
- Naturdenkmale (NMU 2022)
- Naturdenkmale (NMU 2022)

WEICHE TABUZONE

- Landschaftsschutzgebiete (NMU 2022)
- Geschützte Landschaftsbestandteile (NMU 2022)
- Geschützte Landschaftsbestandteile (NMU 2022, LK Ammerland 2022)
- Gesetzlich geschützte Biotopie gem. § 30 BNatSchG i. V. m. § 24 NAGBNatSchG (LK Ammerland 2022)
- Waldflächen ab 1 ha Größe (Landkreis Ammerland 2022)
- Kompensationsflächen ab 1 ha Größe (LK Ammerland 2022)

Weiche Tabuzonen (Abstände)

- 100 m Vorsorgeabstand zu (zusammenhängenden) Waldflächen ab 5 ha Größe
- 300 m Vorsorgeabstand zum Landschaftsschutzgebiet – Jader Moormarsch, wegen dem Schutzzweck Wiesenvogel

Quellen: s. Text

Gemeinde Rastede



Standortpotenzialstudie für Windenergie im Gemeindegebiet Rastede

Planart: Flächennutzungen III: Naturschutzrechtlich geschützte Gebiete und schutzwürdige Bereiche, Wasserschutzgebiete, Bau- und Naturdenkmale, Wald und Kompensationsflächen – Darstellung der Tabuzonen –

Maßstab Plan:	Projekt:	Datum	Unterschrift
1 : 25.000	22-3498	08/2023	Kramer
	Plan-Nr. 3	Gezeichnet: 08/2023	Kramer
		Geprüft: 08/2023	Korte

Diekmann • Mosebach & Partner

Regionalplanung • Stadt- und Landschaftsplanung • Entwicklungs- und Projektmanagement
26180 Rastede Oldenburger Straße 96 (04402) 977930-0 www.diekmann-mosebach.de



Abkürzungen
ALKIS®: Amtliches Liegenschaftskatasterinformationssystem (Stand 2022)
BNatSchG: Bundesnaturschutzgesetz
FNP: Flächennutzungsplan der Gemeinde Rastede (1993 inkl. 80. Änderung Juli 2021)
LGLN: Landesamt für Geoinformation und Landesvermessung Niedersachsen
NAGBNatSchG: Niedersächsisches Ausführungsgesetz zum Bundesnaturschutzgesetz
NMU: Niedersächsisches Ministerium für Umwelt, Energie, Bauen und Klimaschutz
WEA: Windenergieanlagen

Anmerkungen
Durch sich überlagernde Darstellungen können v. a. einige Puffer-/Abstandszonen nicht zu erkennen sein. Puffer-/Abstandszonen unter 20 m Breite werden maßstabsbedingt nicht dargestellt.

Darstellungen außerhalb der Grenzen des Gemeindegebietes erheben keinen Anspruch auf Vollständigkeit.

Quelle: Auszug aus den Geobasisdaten der Niedersächsischen Vermessungs- und Katasterverwaltung

