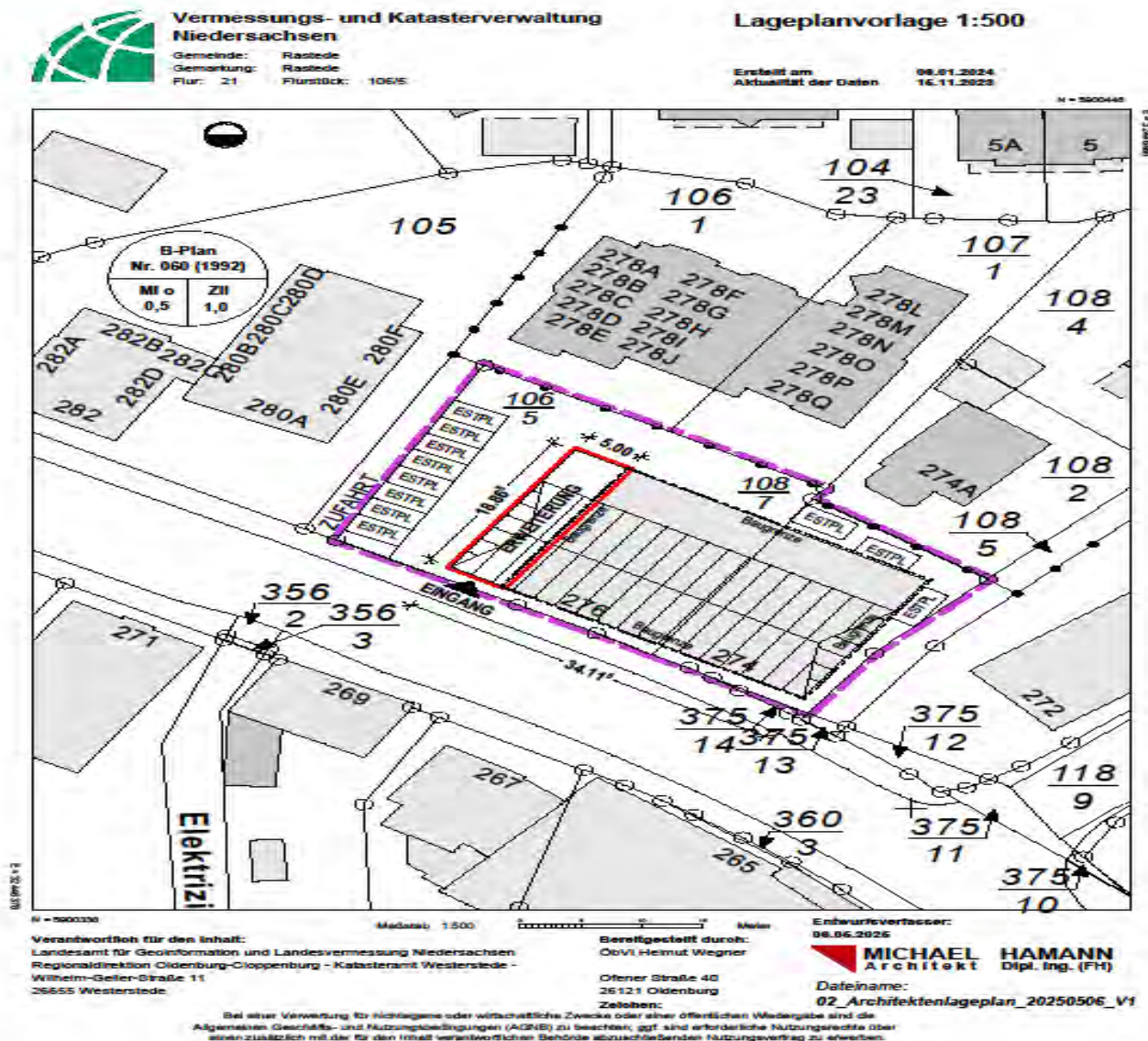


# Erweiterung Drogeriemarkt Rossmann

## Sachverhalt

- Die Rossmann-Filiale an der Oldenburger Straße plant eine Erweiterung der Ladenfläche
- Für diese Erweiterung ist ein Anbau von 5 Metern geplant.

Dienstag, 16. September 2025



# Ansichten

**MICHAEL HAMANN**  
Architekt Dipl.-Ing. (FH)

Dateiname: 03\_Ansichten\_20250506\_V1



**ANSICHT VON SÜD-WESTEN ( OLDENBURGER STRASSE)**



**ANSICHT VON NORD-WESTEN**

**ERWEITERUNG ROSSMANN**  
OLDENBURGER STRASSE 274 - 276  
26180 RASTEDE

# Sachverhalt

- Mit dem Anbau würden die bisherigen Stellplätze am Gebäude entfallen
- Stellplätze müssen abgelöst werden



# Städtebauliche Sicht

- Die Stellplätze können entlang der Oldenburger Straße, dem Marktplatz und dem Kögel-Willms-Platz kompensiert werden
- Die Erweiterung des Gebäudes ist notwendig, um Rossmann an dem Standort zu halten. Laut Einzelhandels- und Zentrenkonzept ist Rossmann ein Magnetbetrieb für die Oldenburger Straße

# Städtebauliche Sicht

- Für die Ablöse der Stellplätze ist eine Ablösevereinbarung zu schließen.
- Hierin wird eine Verpflichtung aufgenommen, in den kommenden zehn Jahren das Gebäude nur für einen Drogeriemarkt zu nutzen.