

ZUKUNFTSPLAN SCHULEN RASTEDE

Ergebnis

Ausgangslage

Was kommt nach dem Schnellboot?



Ausgangslage

Was kommt nach dem Schnellboot?

Annahme Baukostensteigerung pro Jahr 3,5%

Grobkostenrahmen	BGF Bestand	Ansatz BKI 2025 ...	Baukosten	Baubeginn	2025	2026	2027	2028	2029	2030	2031	2032	2033	2034	2035
Schnellboot alle Grundschulen	X m2	0 m2/BGF	X €	2026	0 €	X	0 €	0 €	0 €	0 €	0 €	0 €	0 €	0 €	0 €
Maßnahmen Schule 1	X m2	0 m2/BGF	X €	2028	0 €	0 €	0 €	X	0 €	0 €	0 €	0 €	0 €	0 €	0 €
Maßnahmen Schule 2	X m2	0 m2/BGF	X €	2028	0 €	0 €	0 €	X	0 €	0 €	0 €	0 €	0 €	0 €	0 €
Maßnahmen Schule 3	X m2	0 m2/BGF	X €	2029	0 €	0 €	0 €	0 €	X	0 €	0 €	0 €	0 €	0 €	0 €
Maßnahmen Schule 4	X m2	0 m2/BGF	X €	2030	0 €	0 €	0 €	0 €	0 €	X	0 €	0 €	0 €	0 €	0 €
Maßnahmen Schule 5	X m2	0 m2/BGF	X €	2031	0 €	0 €	0 €	0 €	0 €	0 €	X	0 €	0 €	0 €	0 €
Maßnahmen Schule 6	X m2	0 m2/BGF	X €	2032	0 €	0 €	0 €	0 €	0 €	0 €	X	0 €	0 €	0 €	0 €
Maßnahmen Schule 7	X m2	0 m2/BGF	X €	2033	0 €	0 €	0 €	0 €	0 €	0 €	0 €	0 €	X	0 €	0 €
Maßnahmen Schule 8	X m2	0 m2/BGF	X €	2034	0 €	0 €	0 €	0 €	0 €	0 €	0 €	0 €	0 €	X	0 €
Baukostensteigerung					100,0%	103,5%	107,1%	110,9%	114,8%	118,8%	122,9%	127,2%	131,7%	136,3%	141,1%

Einblick Workshops

- Die Schulen benötigen dringend die räumlichen Möglichkeiten mit den Schülern individuell und differenziert zu arbeiten
- Herstellung dauerhafter Lösungen für das Mittagessen und den Ganztagesbetrieb
- Aktivierung der Verkehrsflächen zu pädagogisch nutzbaren Flächen
- Sanierung oder Neuordnung der Sanitärebereiche



Beispiele bearbeitetes Plakat

Einblick

Brandschutz im Zukunftsplan

- Zur optimalen Nutzung der vorhandenen Flächen und für eine langfristige Planungssicherheit auch in Bezug auf den Gebäudeunterhalt müssen Brandschutzkonzepte erstellt werden.
- Neubewertung der Nutzbarkeit von Pausenhallen
- Nutzbarkeit der vorhandenen Verkehrsflächen durch Bildung von Nutzungseinheiten
- Differenzierungsflächen und Unterrichtsräume im Zuge von Nutzungseinheiten können dann ohne zusätzlich trennende Brandschutzelemente miteinander verbunden sein. Dies entspricht den, größtenteils bereits gelebten, pädagogischen Konzepten.

Ergebnis

Planstand und Kosten „ZUKUNFTSPLAN“

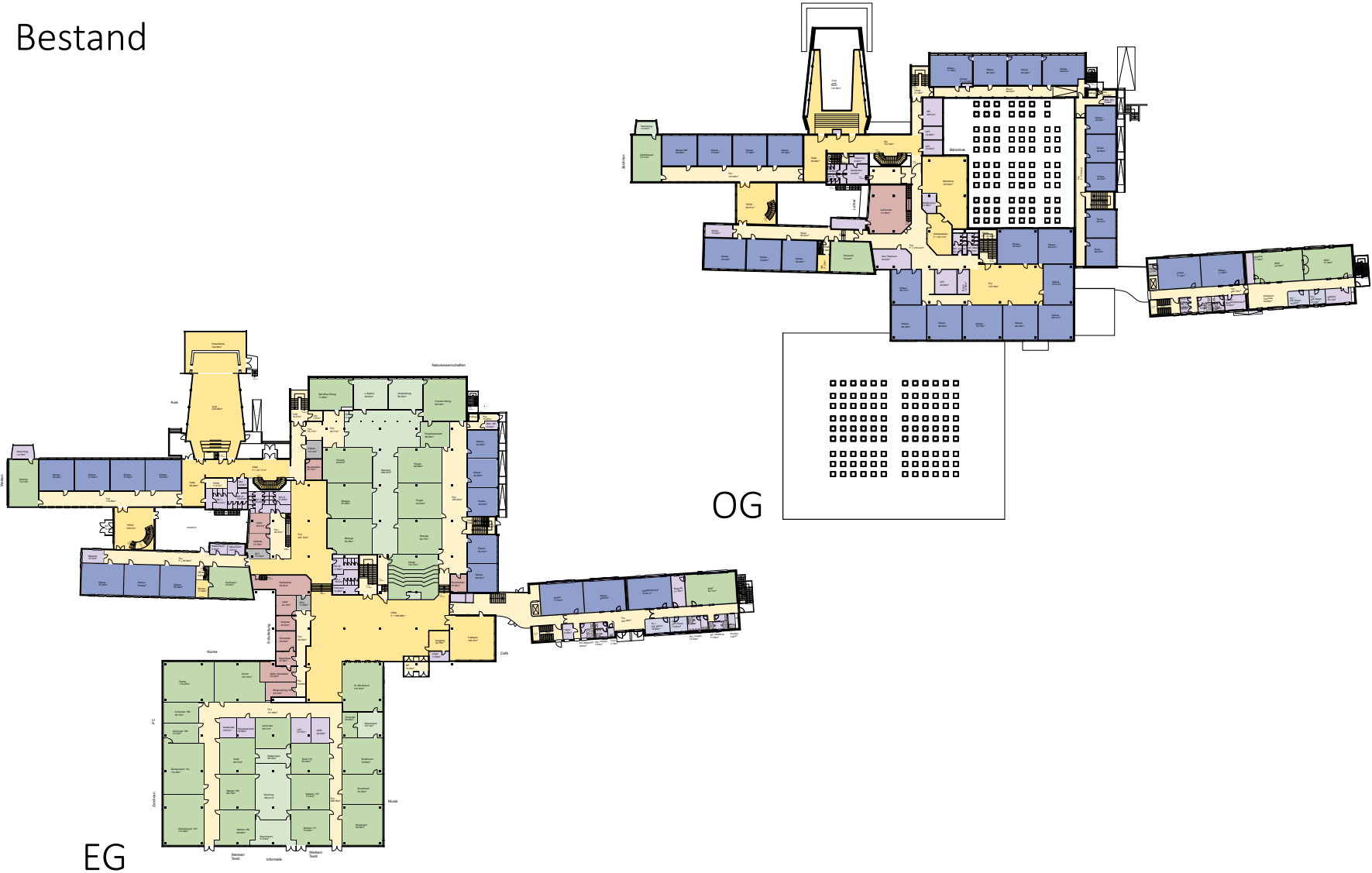
- KGS STANDORT WILHELMSTRASSE
- SPORTHALLE WILHELMSTRASSE
- KGS UND GS FELDBREITE
- GS LOY
- GS HAHN-LEHMDEN
- GS WAHNBEEK
- GS LEUCHTENBURG
- GS KLEIBROK

KGS

Standort Wilhelmstraße

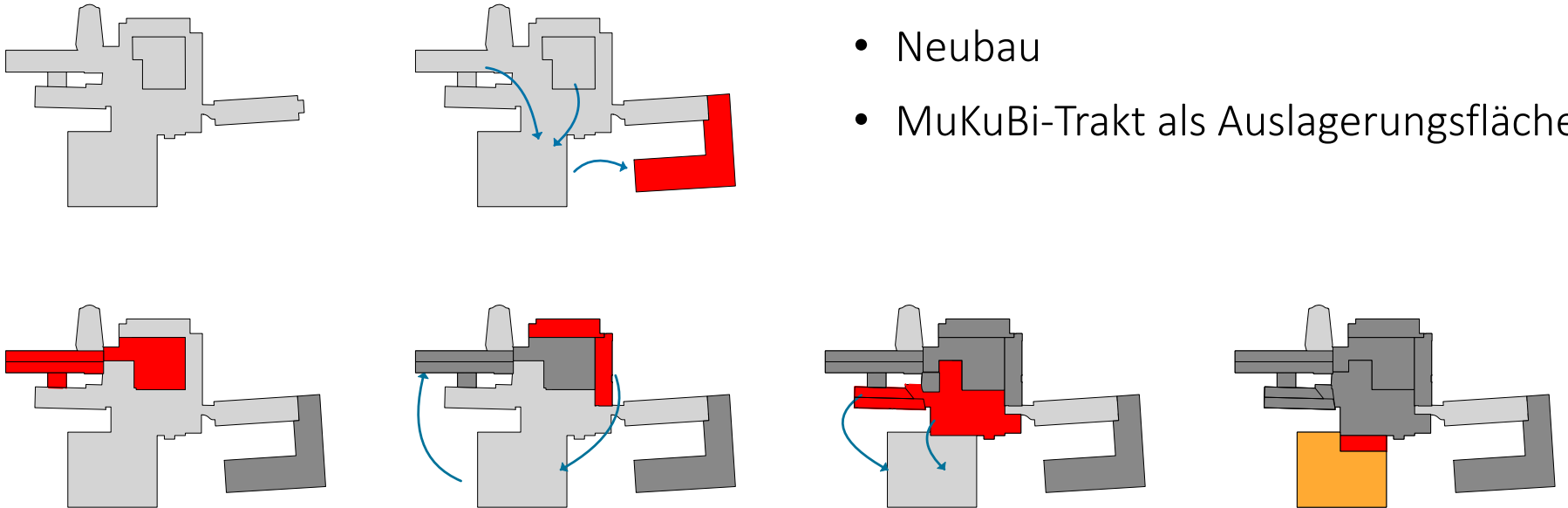
KGS Standort Wilhelmstraße

Bestand



KGS Standort Wilhelmstraße

Zukunftsplan Bauablauf



- Umbau in 3 Bauabschnitten
- Im Anschluss Abbruch MuKuBi, Ergänzung Verwaltung, Schulhofgestaltung

KGS Standort Wilhelmstraße



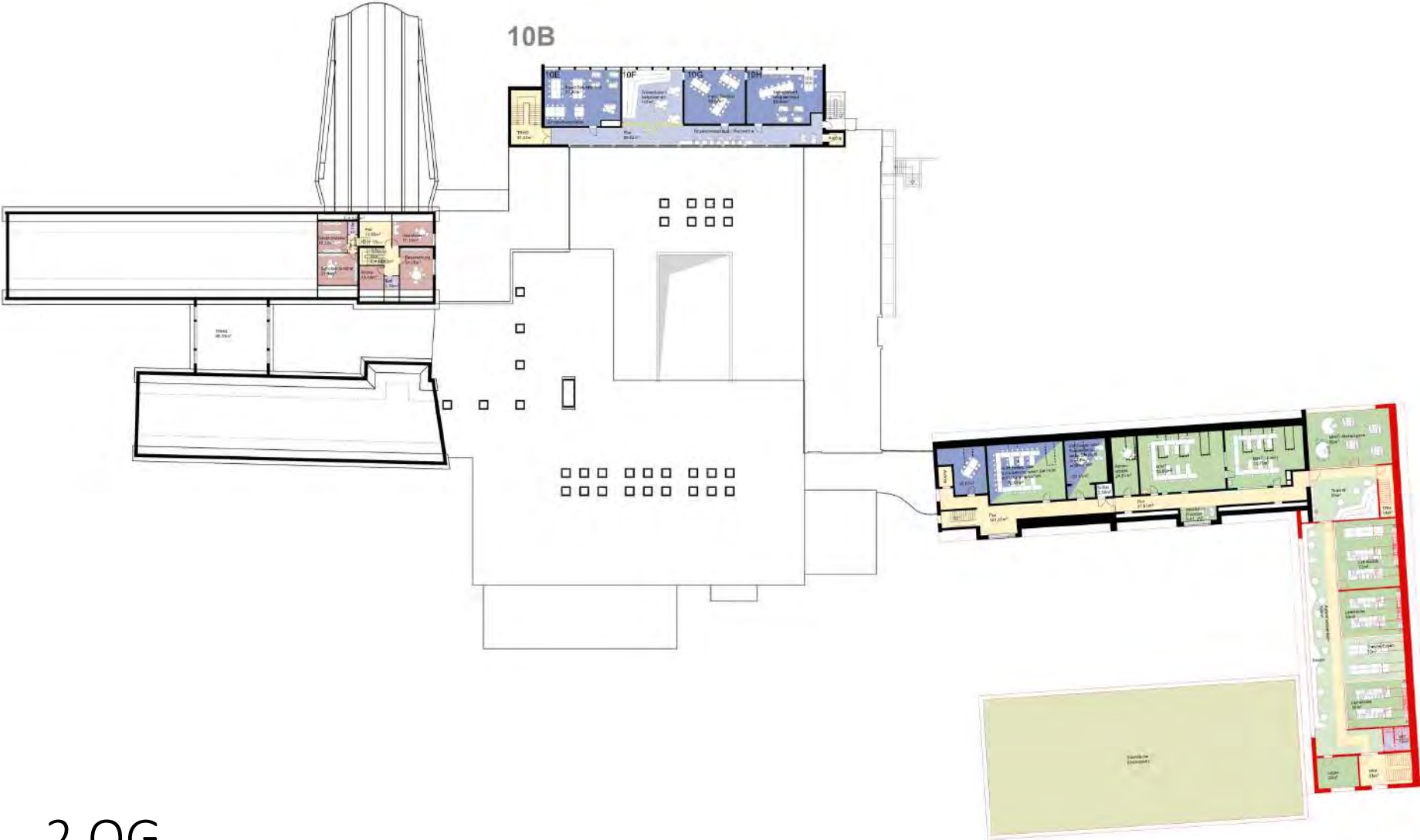
EG

KGS Standort Wilhelmstraße



1.OG

KGS Standort Wilhelmstraße



2.0G

KGS Standort Wilhelmstraße

- Neubau: außen in Anlehnung an bisherigen Neubau, innen offener
- Kreativbereich mit flexiblen Lernbereichen begünstigt Unterricht im Band und Projektarbeit
- Anpassen Brandschutzkonzept: Nutzungseinheiten
- Neusortierung der Jahrgänge in jeweils 5 Klassen gemischter Schulformen: schulzweigübergreifende Zugehörigkeit / Heimaten
- Naturwissenschaften: Einschneiden Innenhof, flexible Experimentierlandschaften, Umbau in 2 Abschnitten, da Auslagerung nicht /nur begrenzt möglich
- Unterrichtsbereich im Bestand: Öffnen ausgewählter Räume, offene Lernbereiche, verschiedene Raumqualitäten
- Erhalt und Aufwertung Pausenhalle
- Aufwertung Cafeteriabereich mit festem/schwer verschiebbarem Mobiliar
- Sanierung Innenhoffassade

Herangehensweise Flächenbedarf

Beispiel KGS

Bestand	14.449 qm BGF
Zukunftsplan	16.001 qm BGF
Standardraumprogramm Nds	16.824 qm BGF

WICHTIGE INFO: Der Vergleichswert aus dem niedersächsischen Raumprogramm basiert auf Gemeinschaftsschulen mit einer 10-Zügigkeit. Im Unterschied dazu ist bei einer KGS teilweise Fachunterricht „im Band“ erforderlich. Dies führt grundsätzlich zu erhöhtem Raumbedarf gegenüber Gemeinschaftsschulen ohne schulzweigübergreifende Kooperation.

1.502 qm Erhöhung der BGF

Aber: 2.375 qm Erhöhung der Nutzflächen

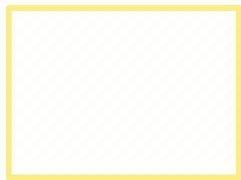
Ergriffene Maßnahmen zur Flächen- und Kostenoptimierung:

- Genaue und wiederholte Prüfung der Bedarfe
- Aktivierung Verkehrsflächen als pädagogische Flächen
- Öffnung von Unterrichtsräumen zur gleichzeitigen Nutzbarkeit durch mehrere Lerngruppen

(Annahme je Klasse Gymnasium 31 SuS (50%), je Klasse Realschule 28 SuS (30%) und je Klasse Hauptschule 26 SuS 20%)
Schülerzahl derzeit 2034

KGS Standort Wilhelmstraße

Vorgehensweise Grobkostenermittlung

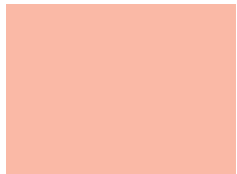


Abbruch



Kernsanierung

Sanierung - starke Eingriffe



Neubau



Umstrukturierung

Sanierung - mittlere Eingriffe



Umnutzung

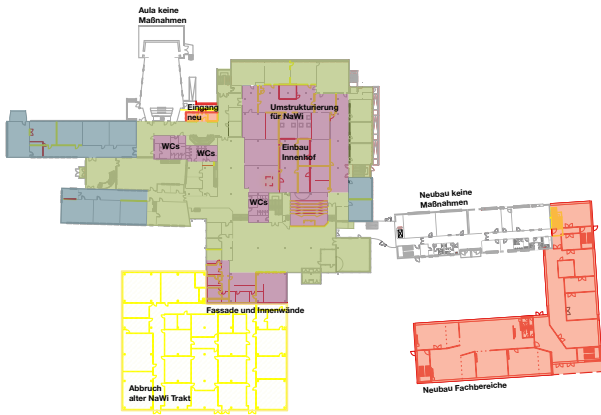
Sanierung - geringe Eingriffe

Interimskosten sind nicht berücksichtigt

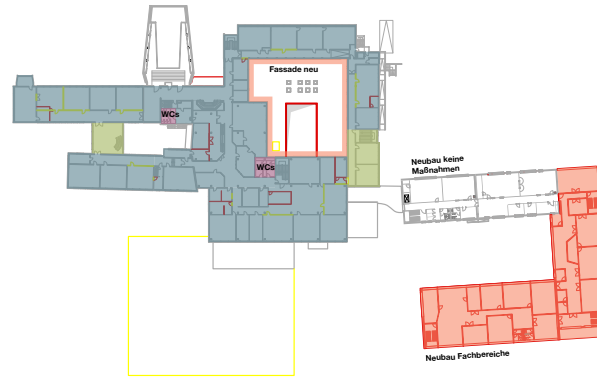
Die Kosten beinhalten keine grundlegende energetische Sanierung von Fassaden- oder Dachflächen.

KGS Standort Wilhelmstraße

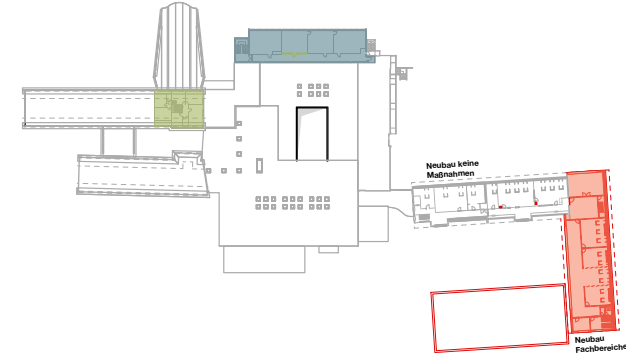
Kosten



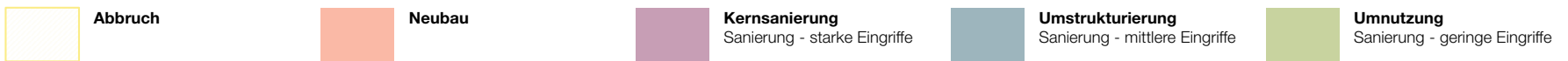
KGS Wilhelmstraße EG



KGS Wilhelmstraße 1.OG



KGS Wilhelmstraße 2.OG



KGS Standort Wilhelmstraße

Kosten

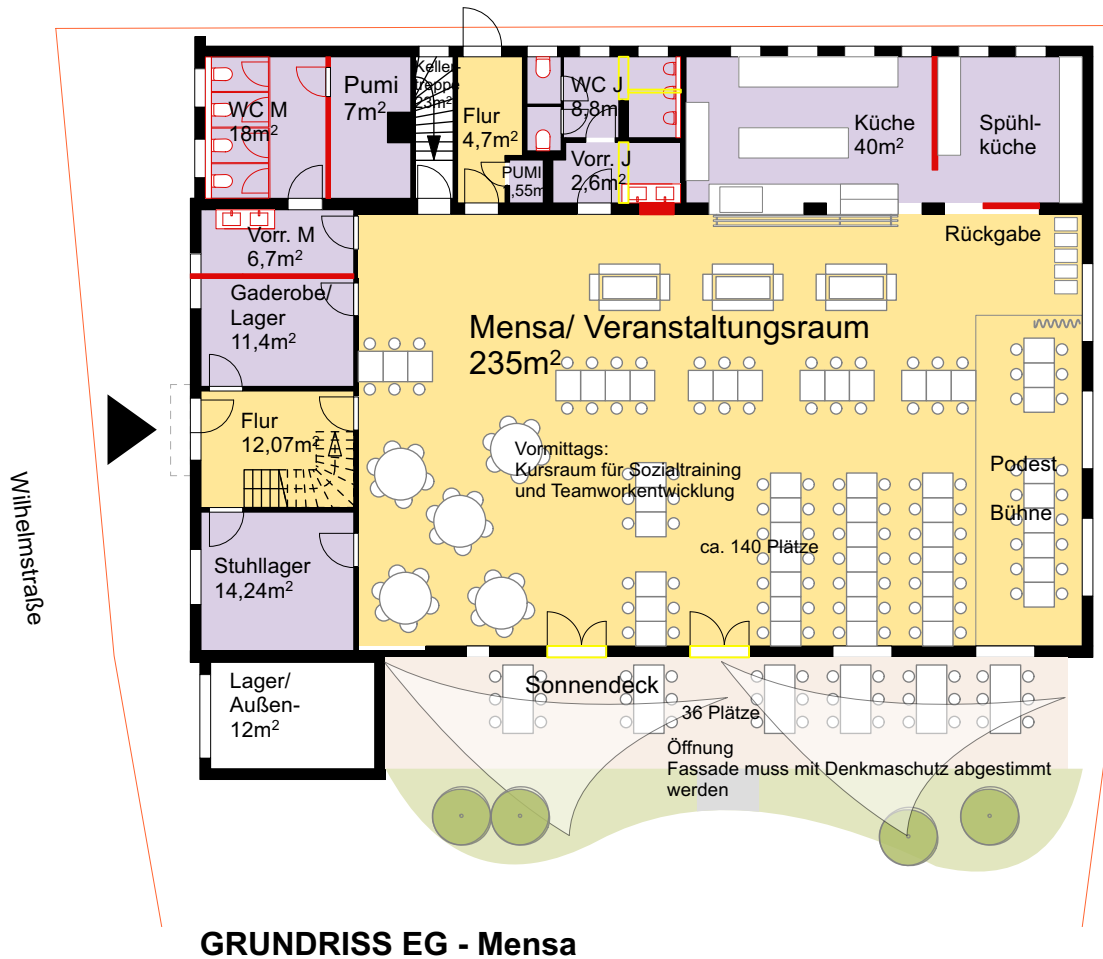
	Baukosten	Faktor KG 700	inkl. Planungskosten
KGS Wilhelmstraße Neubau	11.424.600 €	Faktor KG 700	13.938.012 €
KGS Wilhelmstraße Neubau	11.424.600 €	1,22	13.938.012 €
KGS Wilhelmstraße	14.349.080 €	Faktor KG 700	17.906.350 €
KGS Wilhelmstraße Abbruch	404.000 €	1,25	505.000 €
KGS Erneuerung Fassade/Dach Innenhof	1.000.000 €	1,22	1.220.000 €
KGS Wilhelmstraße Kernsanierung	4.308.480 €	1,25	5.385.600 €
KGS Wilhelmstraße Umstrukturierung	6.273.000 €	1,25	7.841.250 €
KGS Wilhelmstraße Umnutzung	2.363.600 €	1,25	2.954.500 €
KGS Wilhelmstraße Interimskosten	0 €		0 €

Interimskosten und Baukostensteigerung nicht berücksichtigt!

KGS

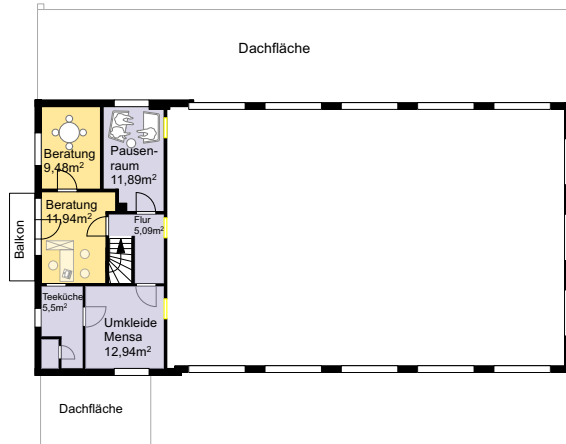
Mensa Wilhelmstraße

KGS Mensa Wilhelmstraße

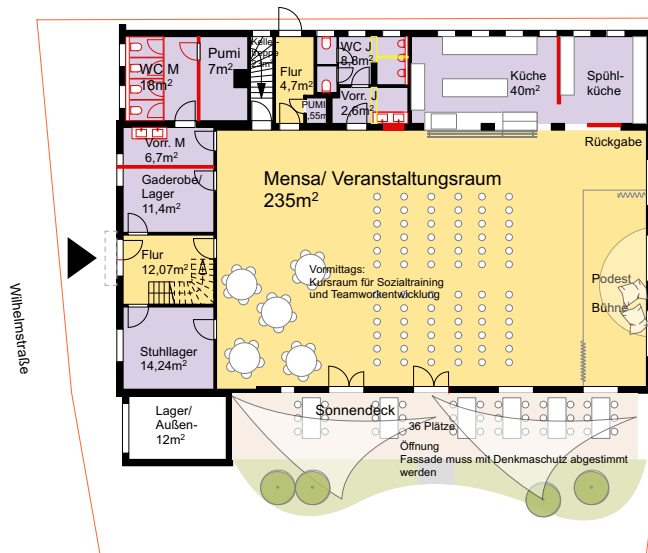


- Herstellen Flucht- und Rettungswege
- Einbau Küche
- Sanierung / Neustrukturierung Sanitärbereiche

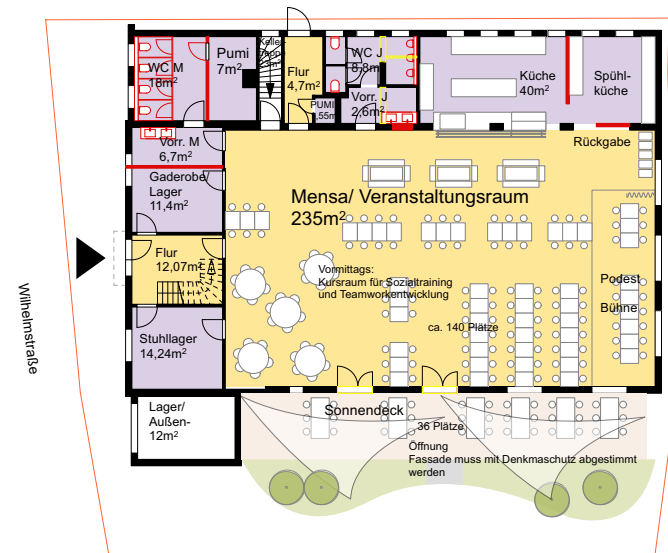
KGS Mensa Wilhelmstraße



GRUNDRISS OG



GRUNDRISS EG - Veranstaltung



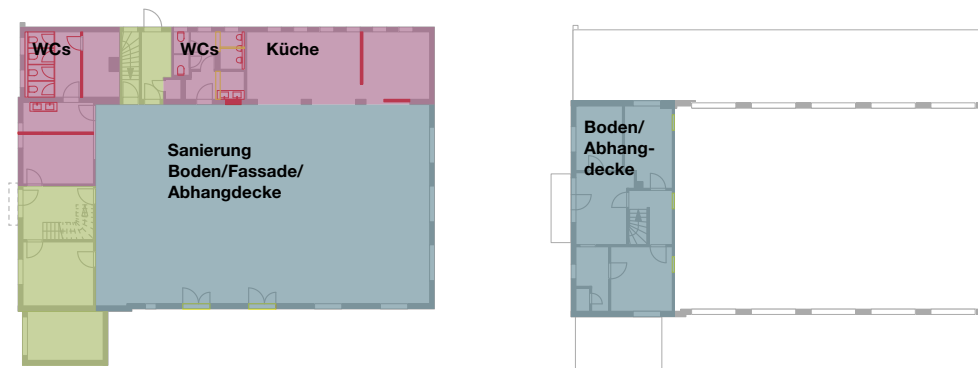
GRUNDRISS EG - Mensa

KGS Mensa Wilhelmstraße

Kosten

	Baukosten	Faktor KG 700	inkl. Planungskosten
Mensa Wilhelmstraße	702.276 €	Faktor KG 700	782.221 €
Mensa Wilhelmstraße Abbruch	0 €	1,25	0 €
Mensa Wilhelmstraße Neubau	0 €	1,22	0 €
Mensa Wilhelmstraße Kernsanierung	274.176 €	1,25	342.720 €
Mensa Wilhelmstraße Umstrukturierung	382.500 €	1,25	382.501 €
Mensa Wilhelmstraße Umnutzung	45.600 €	1,25	57.000 €
Mensa Wilhelmstraße Interimskosten	0 €		0 €

Interimskosten und Baukostensteigerung nicht berücksichtigt!

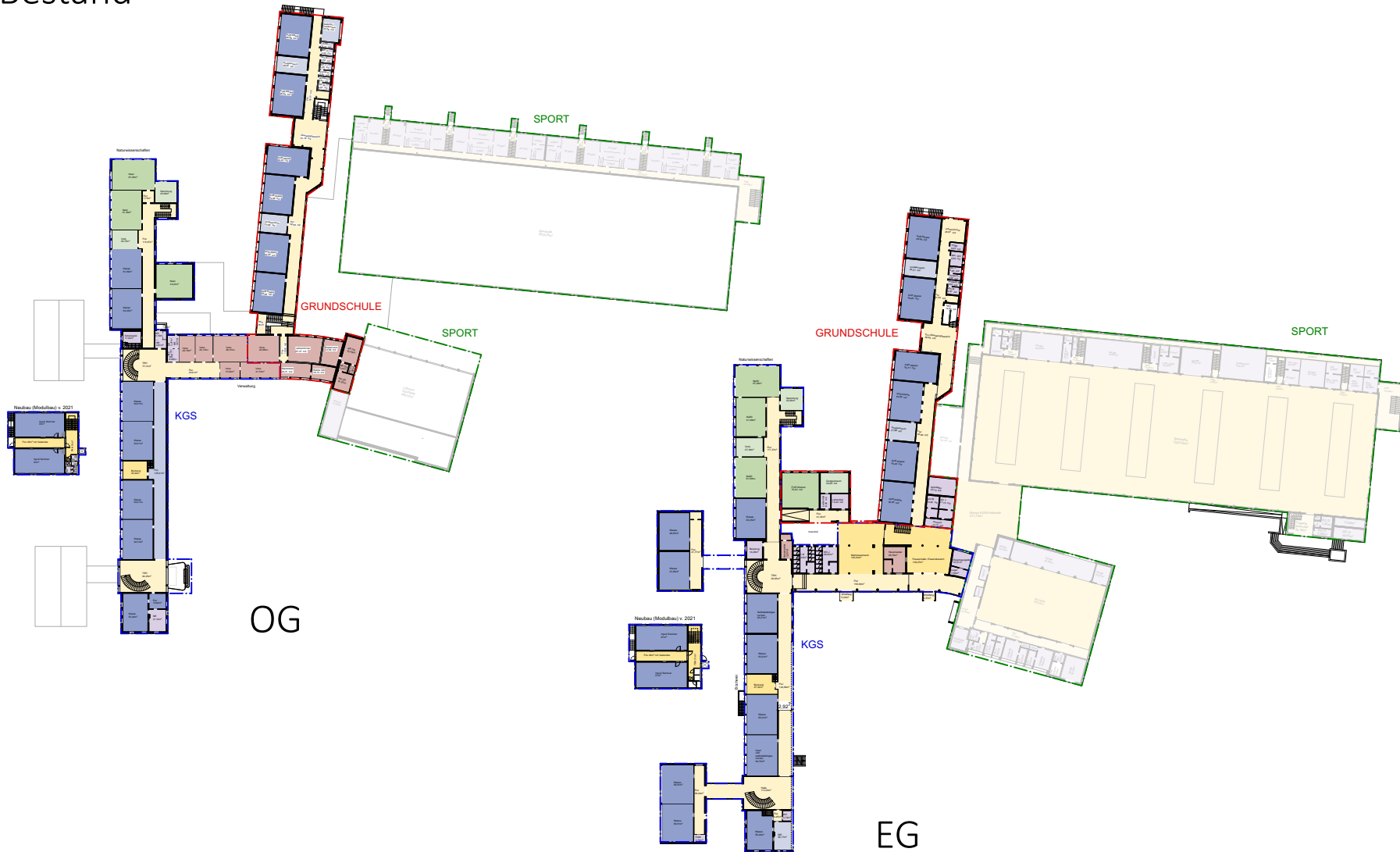


KGS und Grundschule Feldbreite

Übersicht Standort

KGS und Grundschule Feldbreite

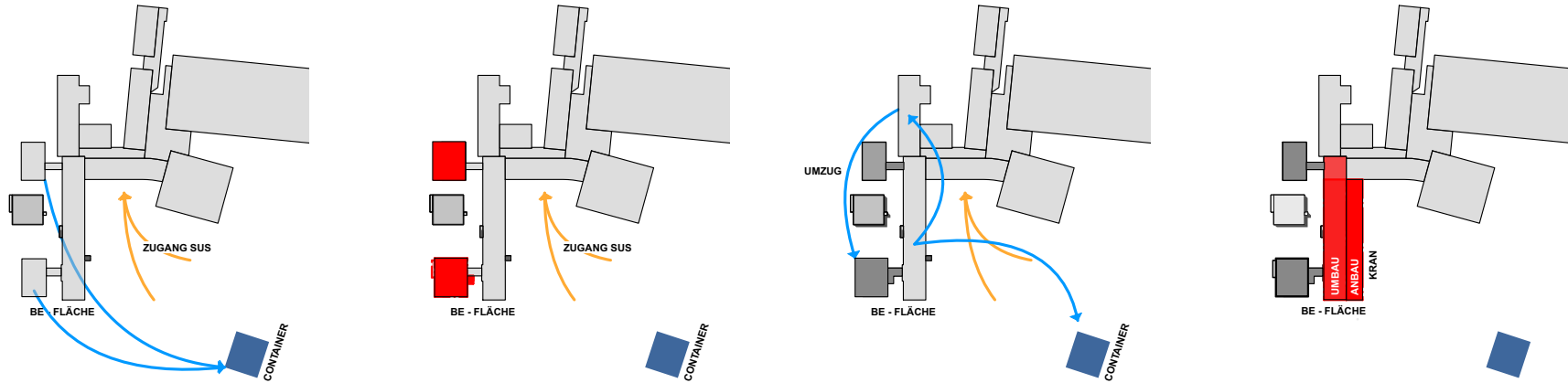
Bestand



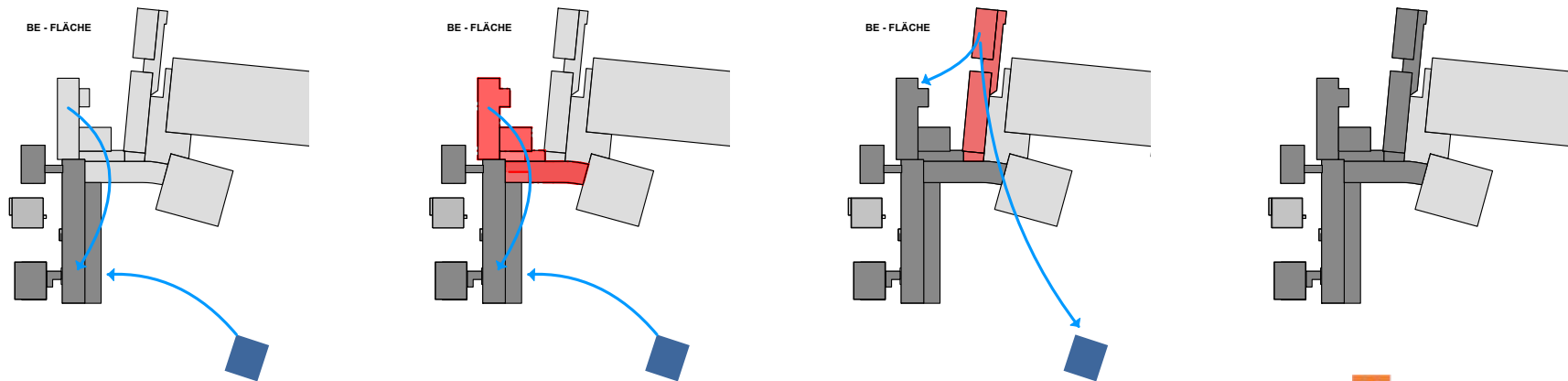
KGS und Grundschule Feldbreite

Konzept Bauablauf

Zubau KGS in 2 Schritten



Übergabe Bestandstrakt an Grundschule



KGS

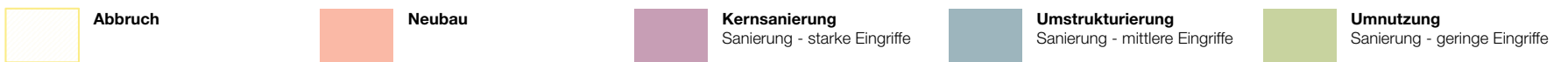
Standort Feldbreite

KGS Standort Feldbreite

- Ergänzen Einbund zu Zweibund
- Auflösen der Raumstruktur zu Inputräumen und Lernbereichen
- Zentrale Garderobenbereiche
- Anbau Nawi-Haus
- Umbau Bestandsbau zu Atelierhaus
- Umstrukturieren Verwaltung zugunsten der barrierefreien Erreichbarkeit für beide Schulen

KGS Standort Feldbreite

Kosten



KGS Standort Feldbreite

Kosten

	Baukosten	Faktor KG 700	inkl. Planungskosten
KGS Feldbreite	8.894.925 €	Faktor KG 700	10.986.668 €
KGS Feldbreite Abbruch	45.000 €	1,25	56.250 €
KGS Feldbreite Neubau	4.399.625 €	1,22	5.367.543 €
KGS Feldbreite Kernsanierung	3.610.800 €	1,25	4.513.500 €
KGS Feldbreite Umstrukturierung	535.500 €	1,25	669.375 €
KGS Feldbreite Umnutzung	304.000 €	1,25	380.000 €
KGS Feldbreite Interimskosten	0 €		0 €

Interimskosten und Baukostensteigerung nicht berücksichtigt!

 Abbruch	 Neubau	 Kernsanierung Sanierung - starke Eingriffe	 Umstrukturierung Sanierung - mittlere Eingriffe	 Umnutzung Sanierung - geringe Eingriffe
--	--	---	--	--

Grundschule Feldbreite



LEGENDE

	AUR		Nebenräume
	Diff		Verwaltung
	Fachunterricht		Allgemeine Schulfäche
	Fachunterricht Nebenräume		Verkehrsfäche
			Technik
	Bestand		Möbel Schnellboot
	Abbruch		Lose Möbel (Platzhalter)
	Neubau		

Grundschule Feldbreite

1.OG



Grundschule Feldbreite

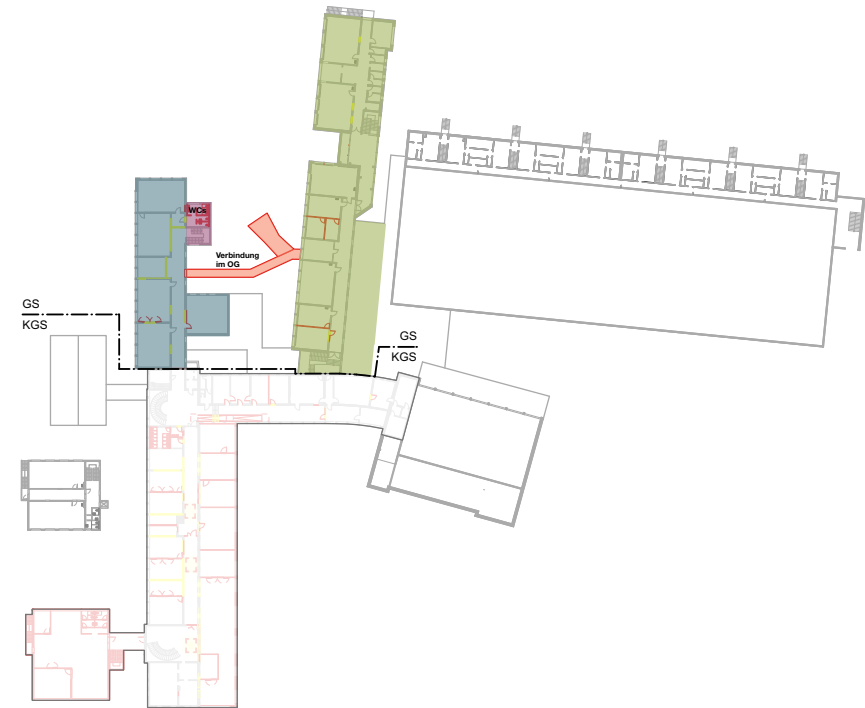
- Bezug des Nordtraktes (ehemals KGS)
- Erstmals Fachräume und Ganztagsräume möglich
- Einrichten neuer Mensa in bestehender Raumstruktur
- Umstrukturieren Verwaltung zugunsten von Barrierefreiheit
- Einfacher Verbindungssteg zum neuen Nordtrakt (auch wichtig für barrierefreie Anbindung)

Grundschule Feldbreite

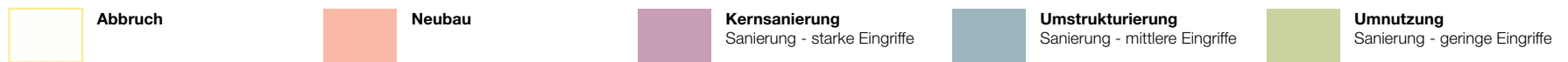
Kosten



Feldbreite EG



Feldbreite OG



Grundschule Feldbreite

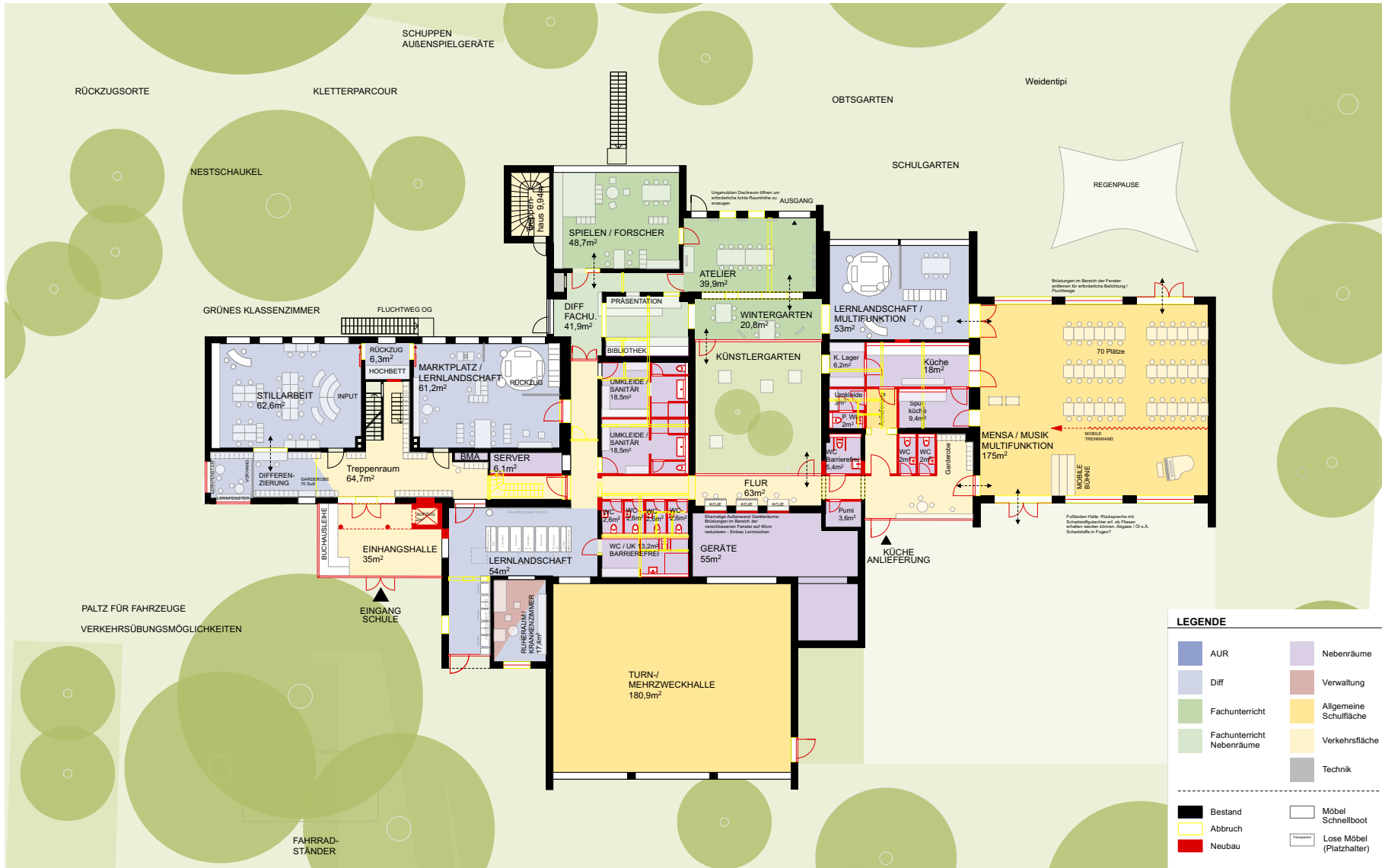
Kosten

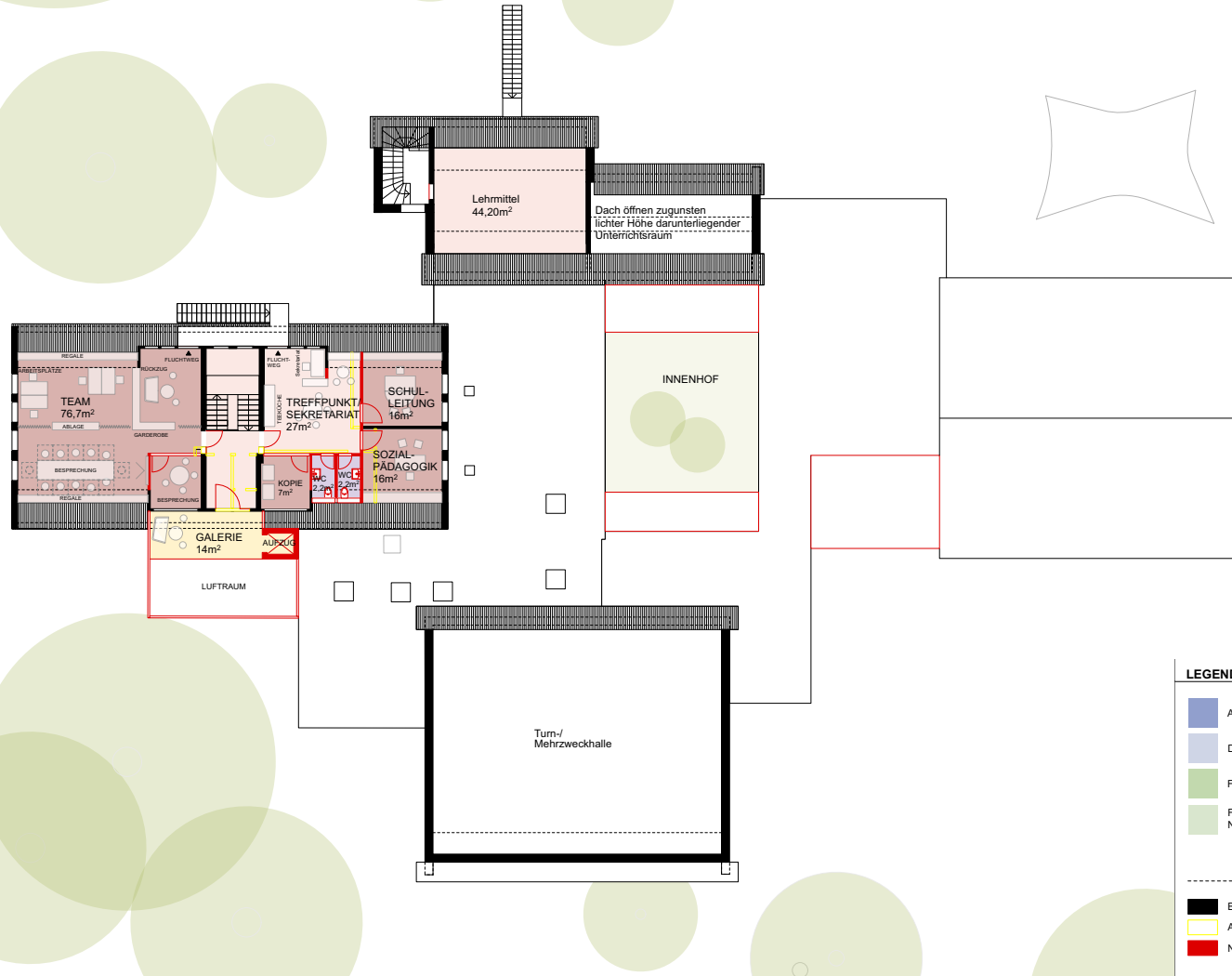
	Baukosten	Faktor KG 700	inkl. Planungskosten
Grundschule Feldbreite	4.224.280 €	Faktor KG 700	5.273.426 €
GS Feldbreite Abbruch	0 €	1,25	0 €
GS Feldbreite Neubau	230.800 €	1,22	281.576 €
GS Feldbreite Kernsanierung	391.680 €	1,25	489.600 €
GS Feldbreite Umstrukturierung	1.458.600 €	1,25	1.823.250 €
GS Feldbreite Umnutzung	2.143.200 €	1,25	2.679.000 €
GS Feldbreite Interimskosten	0 €		0 €

Interimskosten und Baukostensteigerung nicht berücksichtigt!

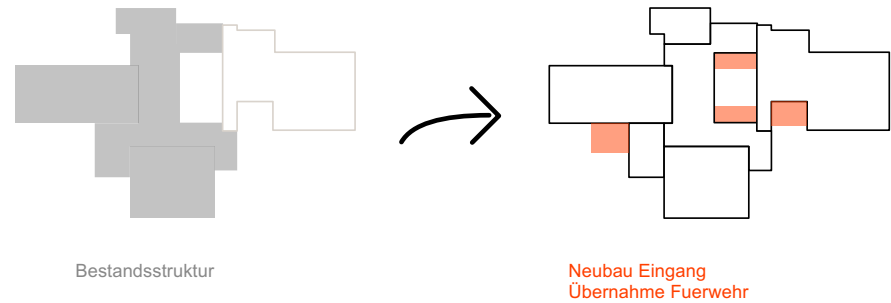
 Abbruch	 Neubau	 Kernsanierung Sanierung - starke Eingriffe	 Umstrukturierung Sanierung - mittlere Eingriffe	 Umnutzung Sanierung - geringe Eingriffe
---	---	--	---	---

Grundschule Loy





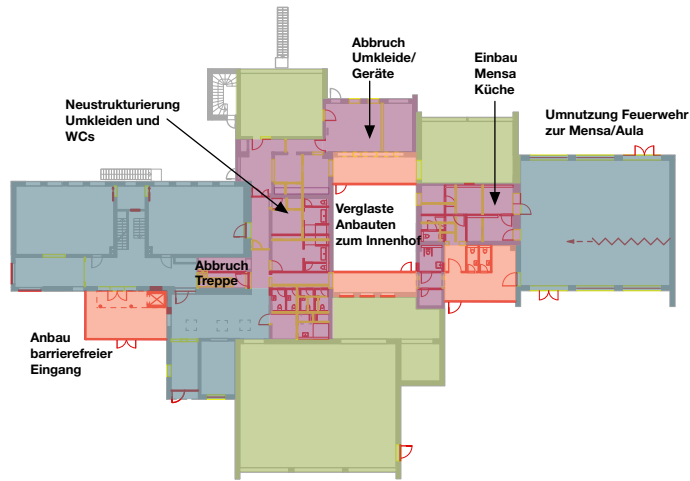
Grundschule Loy



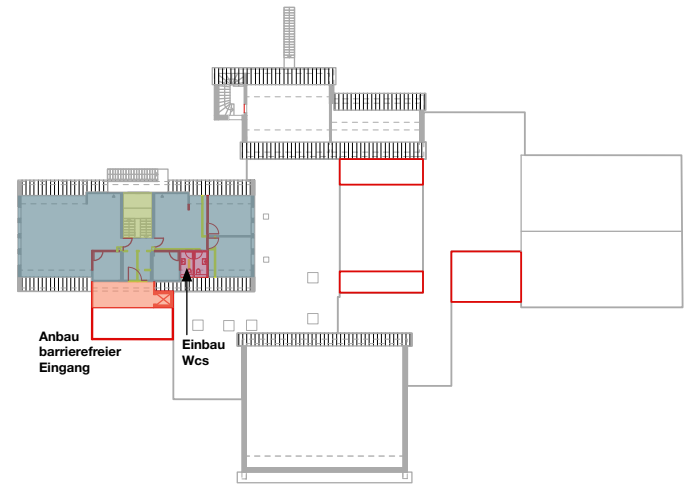
- Flexibilisierung der Lernräume (Umsetzung offenes pädagogisches Konzept)
- Umnutzung der Feuerwehr zu Mensa und Fachraum
- Räumliche Verbindung zur ehemaligen Feuerwehr
- Umstrukturierung und Sanierung Sanitärebereiche
- Entlastung Zugangssituation (Garderoben) / Einbau Aufzug

Grundschule Loy

Kosten



Grundschule Loy EG



Grundschule Loy OG



Grundschule Loy

Kosten

	Baukosten	Faktor KG 700	inkl. Planungskosten
GS Loy	2.309.300 €	Faktor KG 700	2.874.508 €
GS Loy Abbruch	0 €	1,25	0 €
GS Loy Neubau	403.900 €	1,22	492.758 €
GS Loy Kernsanierung	734.400 €	1,25	918.000 €
GS Loy Umstrukturierung	867.000 €	1,25	1.083.750 €
GS Loy Umnutzung	304.000 €	1,25	380.000 €
GS Loy Interimskosten	0 €		0 €

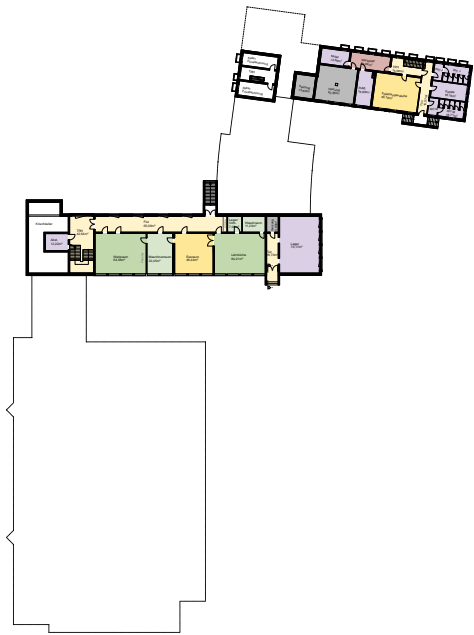
Interimskosten und Baukostensteigerung nicht berücksichtigt!

 Abbruch	 Neubau	 Kernsanierung Sanierung - starke Eingriffe	 Umstrukturierung Sanierung - mittlere Eingriffe	 Umnutzung Sanierung - geringe Eingriffe
---	---	--	---	---

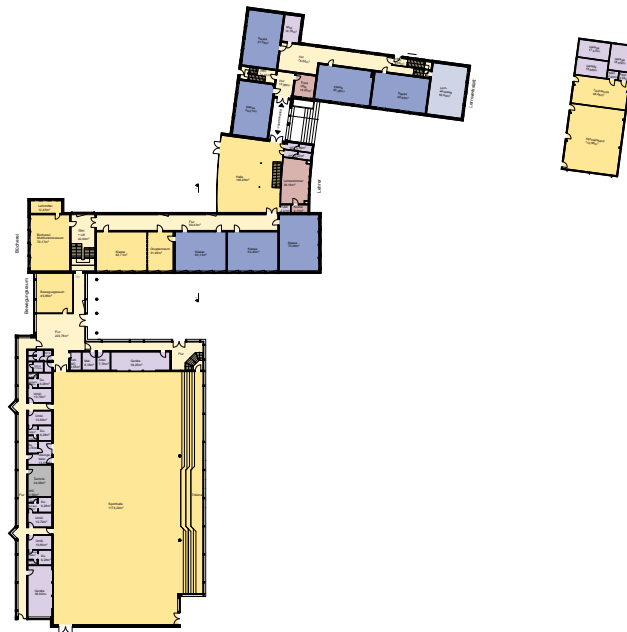
Grundschule Hahn-Lehmden

Grundschule Hahn-Lehmden

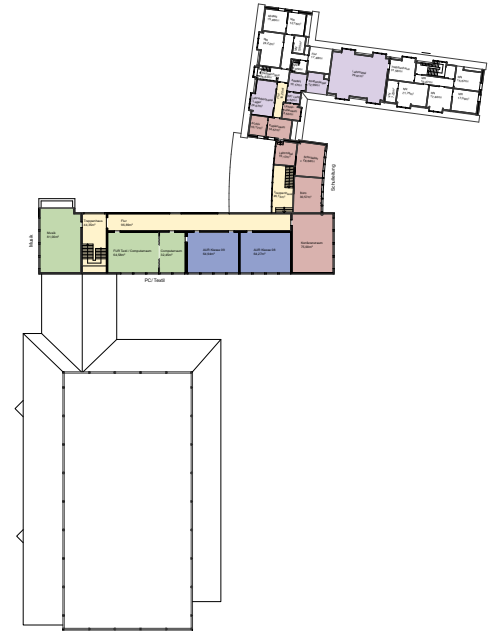
Bestand



HG



EG



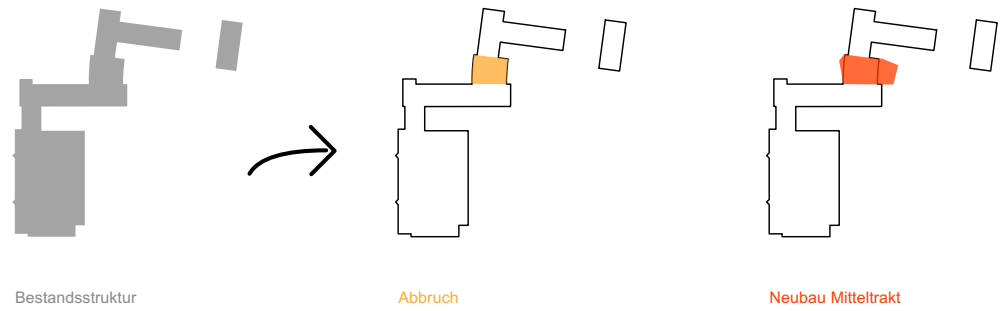
OG







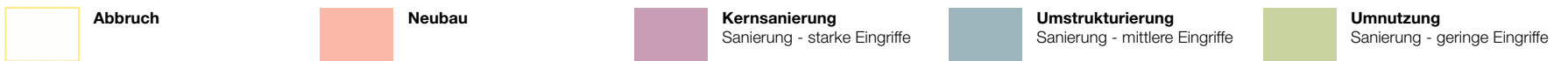
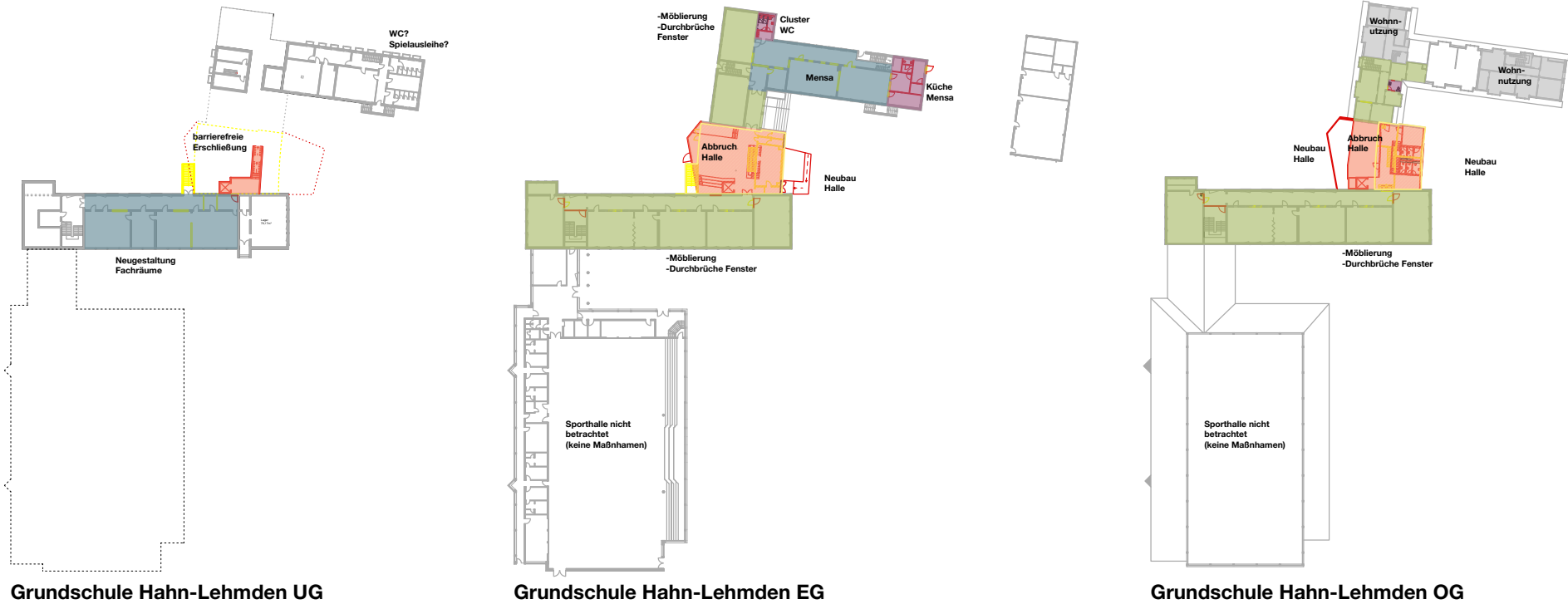
Grundschule Hahn-Lehmden



- Einrichten dauerhafte Mensalösung in Bestandsstruktur
- Abbruch Pausenhalle (sanierungsbedürftig) und Neubau
- Schaffung Lernbereiche und Verwaltungsbereich durch Neubau Pausenhalle
- Nutzbarkeit Flure durch neues Brandschutzkonzept
- Sanierung / Umstrukturierung Sanitärbereiche

Grundschule Hahn-Lehmden

Kosten



Grundschule Hahn-Lehmden

Kosten

	Baukosten	Faktor KG 700	inkl. Planungskosten
GS Hahn-Lehmden	2.946.010 €	Faktor KG 700	3.658.711 €
GS Hahn-Lehmden Abbruch	68.400 €	1,25	85.500 €
GS Hahn-Lehmden Neubau	793.375 €	1,22	967.918 €
GS Hahn-Lehmden Kernsanierung	232.560 €	1,25	290.700 €
GS Hahn-Lehmden Umstrukturierung	745.875 €	1,25	932.344 €
GS Hahn-Lehmden Umnutzung	1.105.800 €	1,25	1.382.250 €
GS Hahn-Lehmden Interimskosten	0 €		0 €

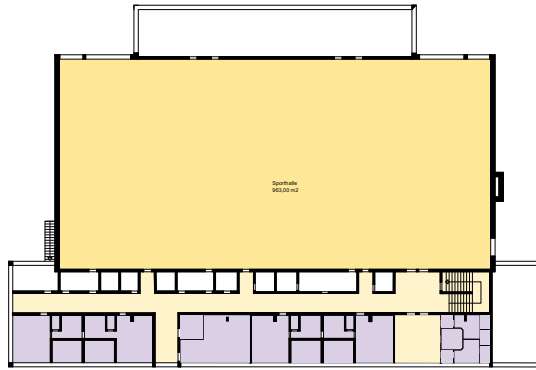
Interimskosten und Baukostensteigerung nicht berücksichtigt!

 Abbruch	 Neubau	 Kernsanierung Sanierung - starke Eingriffe	 Umstrukturierung Sanierung - mittlere Eingriffe	 Umnutzung Sanierung - geringe Eingriffe
---	---	--	---	---

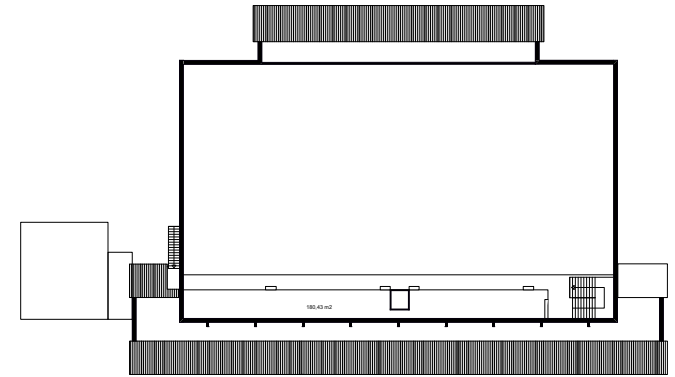
Grundschule Wahnbek

Grundschule Wahnbek

Bestand



EG



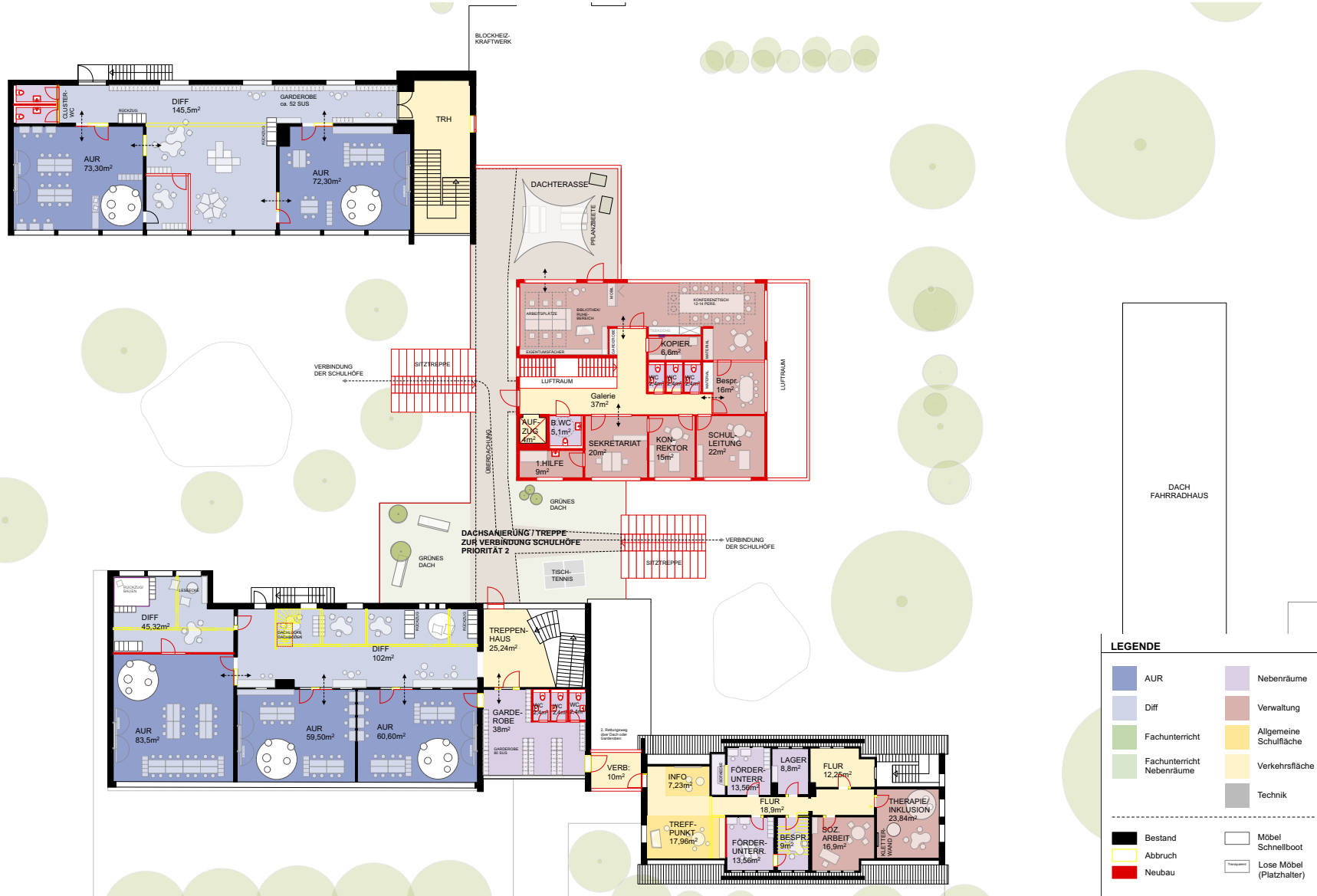
OG

Grundschule Wahnbek

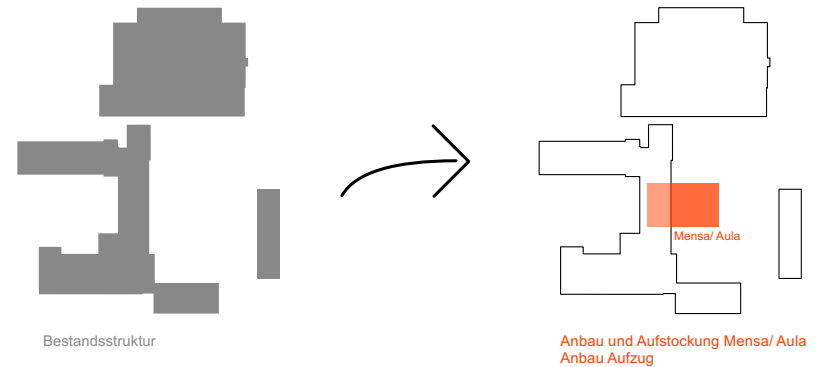


Grundschule Wahnbek

1.OG



Grundschule Wahnbek



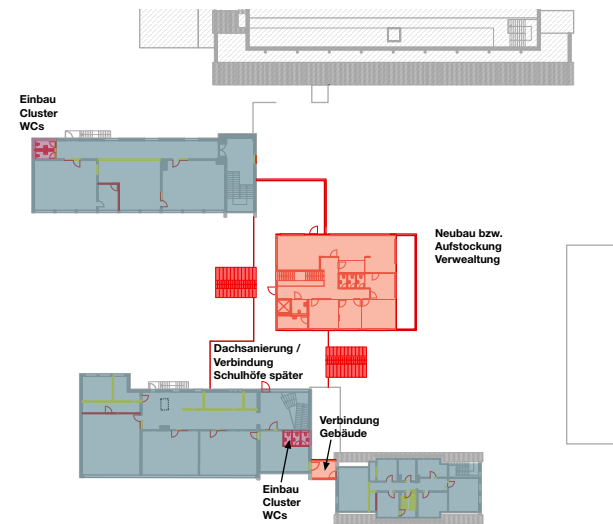
- Anbau multifunktionale Mensa an bestehendem Musikraum
- Erneuerung Verwaltungsbereich
- Flexibilisierung Lernbereiche – Öffnen einzelner Räume – Schaffung Differenzierungsflächen
- Sanierung / Ergänzung Sanitärbereiche
- Schaffung Fachräume / Forscherbereich / Makerspace in vorherigen Ganztagesräumen

Grundschule Wahnbek

Kosten



Grundschule Wahnbek EG



Grundschule Wahnbek OG



Grundschule Wahnbek

Kosten

	Baukosten	Faktor KG 700	inkl. Planungskosten
GS Wahnbek	5.442.420 €	Faktor KG 700	6.762.520 €
GS Wahnbek Abbruch	0 €	1,25	0 €
GS Wahnbek Neubau	1.350.180 €	1,22	1.647.220 €
GS Wahnbek Kernsanierung	1.236.240 €	1,25	1.545.300 €
GS Wahnbek Umstrukturierung	2.856.000 €	1,25	3.570.000 €
GS Wahnbek Umnutzung	0 €	1,25	0 €
GS Wahnbek Interimskosten	0 €		0 €
GS Wahnbek Verbindung Schulhof	748.800 €	Faktor KG 700	927.000 €
GS Wahnbek Neubau Sitztreppen	300.000 €	1,22	366.000 €
GS Wahnbek Flachdach zu Schulhof	448.800 €	1,25	561.000 €

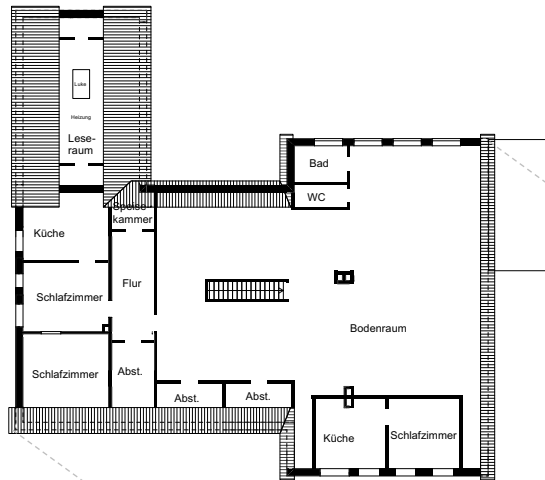
Interimskosten und Baukostensteigerung nicht berücksichtigt!

 Abbruch	 Neubau	 Kernsanierung Sanierung - starke Eingriffe	 Umstrukturierung Sanierung - mittlere Eingriffe	 Umnutzung Sanierung - geringe Eingriffe
--	--	---	--	--

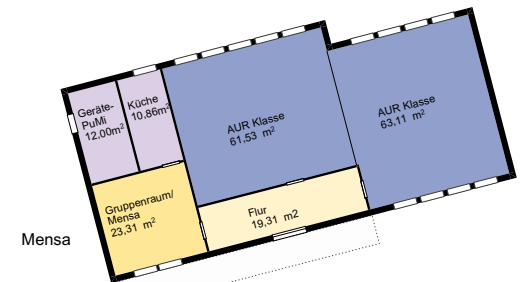
Grundschule Leuchtenburg

Grundschule Leuchtenburg

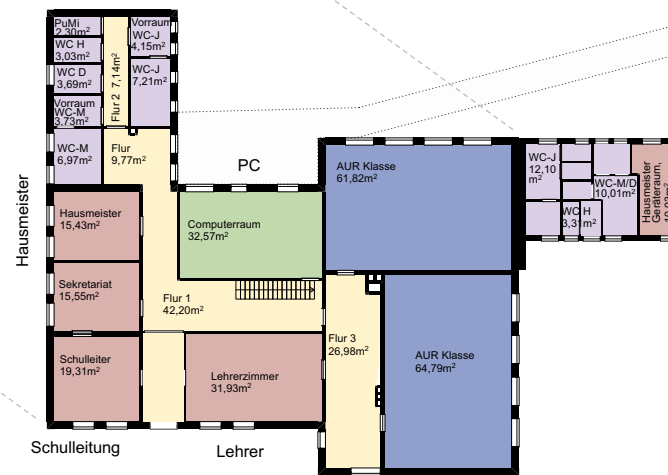
Bestand



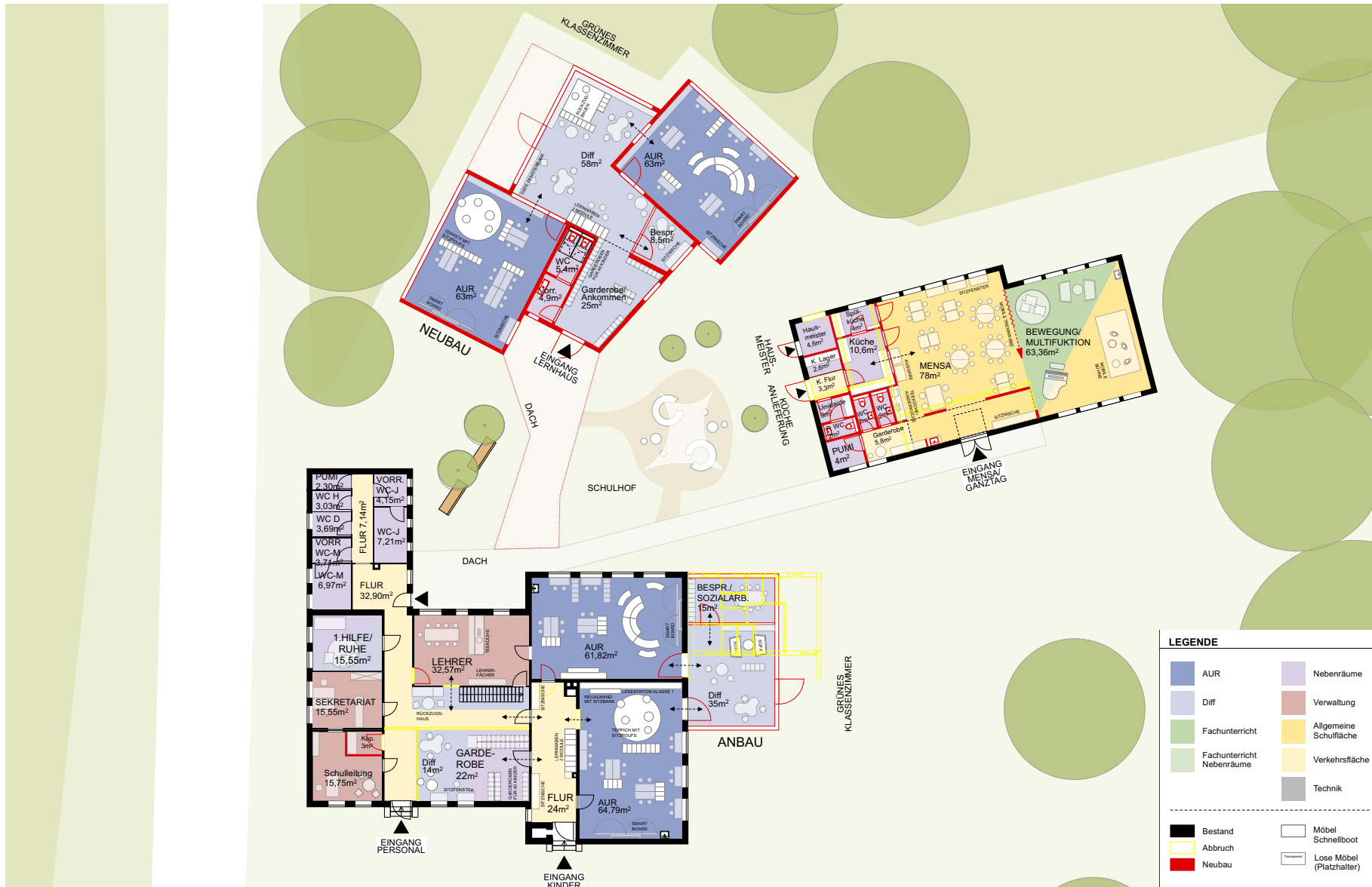
DG



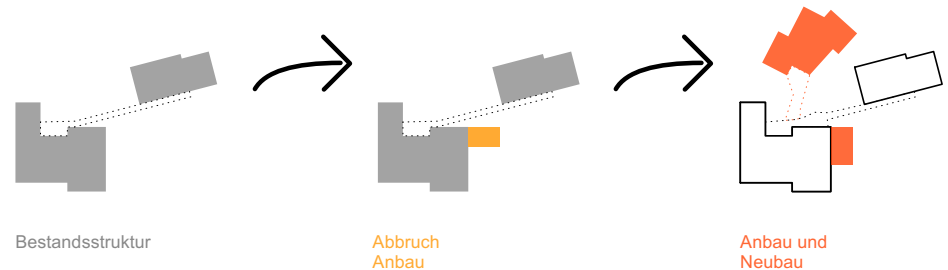
Mensa



EG



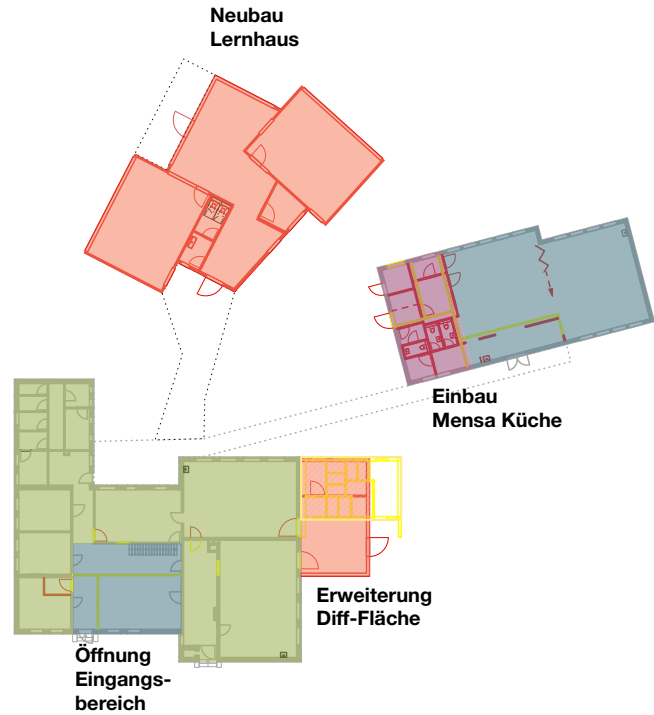
Grundschule Leuchtenburg



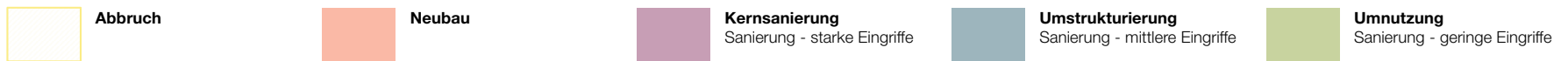
- Vergrößerung der zuvor minimalistischen Mensa und Küche in Bestandsstruktur
- Dringend benötigter Multifunktionsraum in Bestandsstruktur
- Zubau 2 Unterrichtsräume inkl. Differenzierungsflächen 1-geschossig
- Anbau Differenzierungsbereich an vorhandene Klassen
- Sanierung / Ergänzung Sanitärbereiche

Grundschule Leuchtenburg

Kosten



Grundschule Leuchtenburg EG




Grundschule Leuchtenburg

Kosten

	Baukosten	Faktor KG 700	inkl. Planungskosten
GS Leuchtenburg Vorgezogener Anbau	176.330 €	Faktor KG 700	215.393 €
GS Leuchtenburg Abbruch	9.000 €	1,25	11.250 €
GS Leuchtenburg Neubau	167.330 €	1,22	204.143 €
GS Leuchtenburg	1.438.160 €	Faktor KG 700	1.775.457 €
GS Leuchtenburg Abbruch	0 €	1,25	0 €
GS Leuchtenburg Neubau	741.445 €	1,22	904.563 €
GS Leuchtenburg Kernsanierung	146.880 €	1,25	183.600 €
GS Leuchtenburg Umstrukturierung	286.875 €	1,25	358.594 €
GS Leuchtenburg Umnutzung	262.960 €	1,25	328.700 €
GS Leuchtenbrug Interimskosten	0 €		0 €

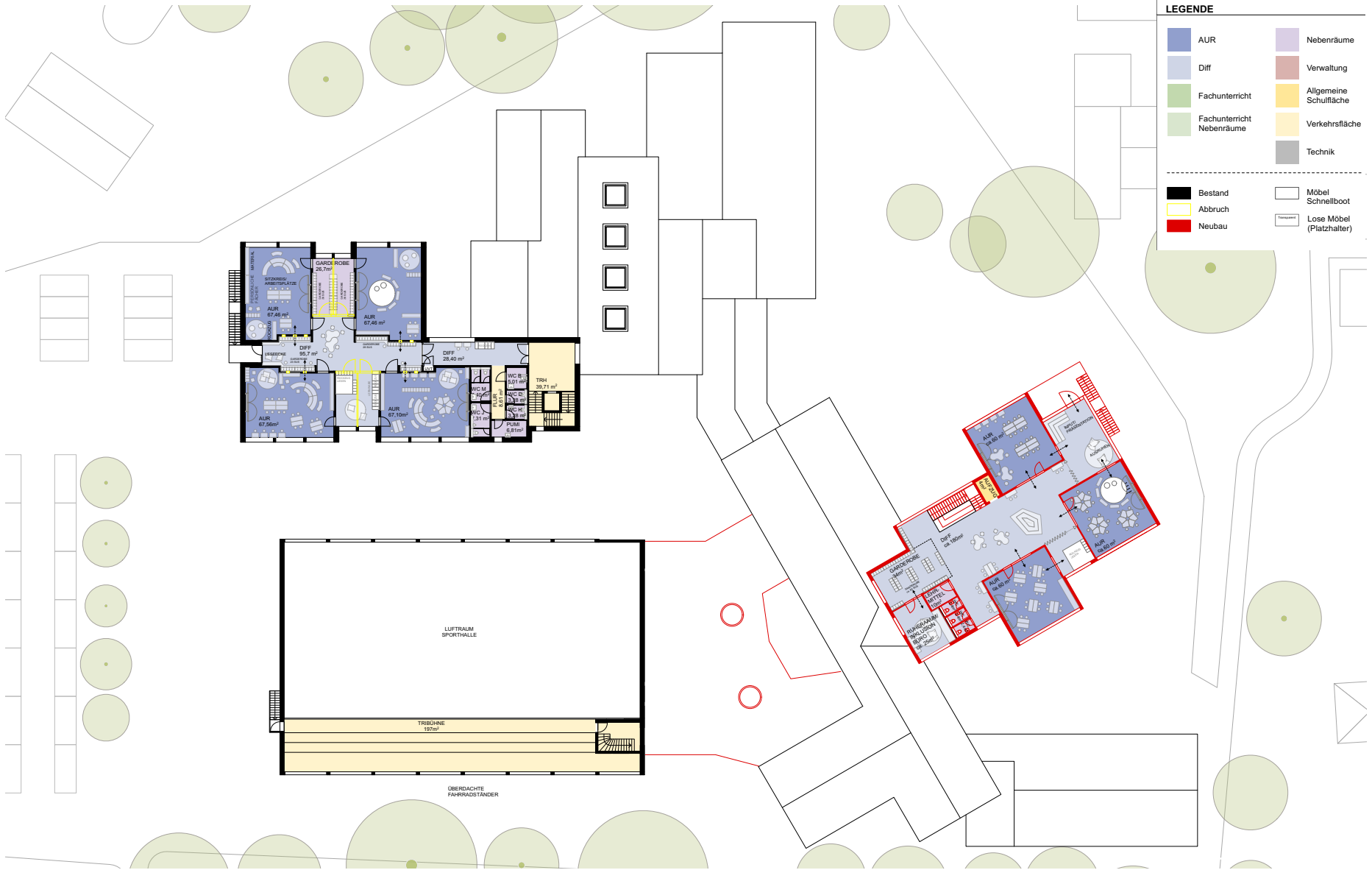
Interimskosten und Baukostensteigerung nicht berücksichtigt!

 Abbruch	 Neubau	 Kernsanierung Sanierung - starke Eingriffe	 Umstrukturierung Sanierung - mittlere Eingriffe	 Umnutzung Sanierung - geringe Eingriffe
--	--	---	--	--

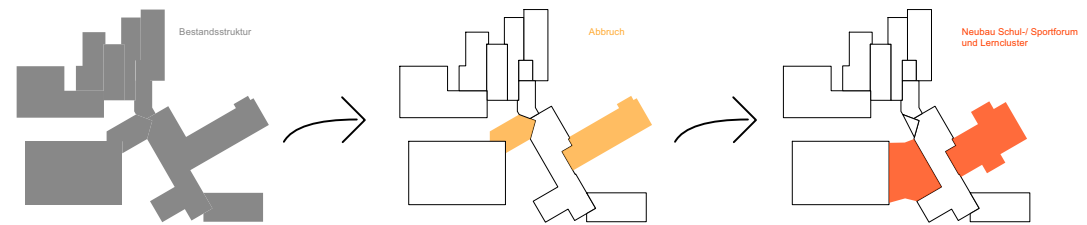
Grundschule Kleibrok

Grundschule Kleibrok

1.OG



Grundschule Kleibrok



- Umverteilung der Funktionen im Bestand zugunsten von Jahrgangsklustern und einem Fachunterrichtsbereich
- Zubau Eingangshalle für klarere Zugangssituation (Priorität 2)
- Abbruch eingeschossiger Anbau zugunsten 2-geschossiger Neubau mit offener Raumstruktur (zentrale Differenzierungsflächen) und Verbindung zuvor getrennter Schulhofbereiche
- Neustrukturierung der sanierungsbedürftigen Sanitärebereiche

Grundschule Kleibrok

Kosten



Grundschule Kleibrok EG



Grundschule Kleibrok OG





Grundschule Kleibrok

Kosten

	Baukosten	Faktor KG 700	inkl. Planungskosten
GS Kleibrok	5.628.180 €	Faktor KG 700	6.951.272 €
GS Kleibrok Abbruch	96.200 €	1,25	120.250 €
GS Kleibrok Neubau	2.798.450 €	1,22	3.414.109 €
GS Kleibrok Kernsanierung	391.680 €	1,25	489.600 €
GS Kleibrok Umstrukturierung	548.250 €	1,25	685.313 €
GS Kleibrok Umnutzung	1.793.600 €	1,25	2.242.000 €
GS Kleibrok Interimskosten	0 €		0 €
GS Kleibrok Eingangssituation	1.153.350 €	Faktor KG 700	1.407.933 €
GS Kleibrok Abbruch	28.200 €	1,25	35.250 €
GS Kleibrok Neubau	1.125.150 €	1,22	1.372.683 €

Interimskosten und Baukostensteigerung nicht berücksichtigt!

 Abbruch	 Neubau	 Kernsanierung Sanierung - starke Eingriffe	 Umstrukturierung Sanierung - mittlere Eingriffe	 Umnutzung Sanierung - geringe Eingriffe
---	---	--	---	---

Freianlagen und Fahrradstellplätze

Durch die Integration der Schnellbootvarianten in den Prozessablauf, aber auch durch die Anzahl der Schulen in den Workshops war es nicht möglich innerhalb der Workshops konkrete Varianten für die Freianlagen zu erarbeiten.

Mit den Schulen über die Freianlagen zu sprechen war in jedem Fall sinnvoll, da sich dadurch auch wichtige Erkenntnisse für den Innenraum ergeben haben.

Die anfänglich durch die Schulen formulierten Bedarfe wurden jetzt als Stichwortsammlung in die Erdgeschosspläne übertragen.

Die Kostengruppe 500 ist nicht in den bisher aufgeführten Kosten enthalten.

Auch die Ergebnisse zu den Fahrradabstellmöglichkeiten wurden konkretisiert und zusammengefasst. Aufgrund der Komplexität des Gesamtprozesses sind Fahrradstellplätze bisher nicht enthalten.

GESAMTKOSTEN

Gesamtkosten Zukunftsplan

Grobkostenrahmen	2025	2025	2026	2027	2028	2029	2030	2031	2032	2033	2034	2035	2036	2037	KOSTEN ZEITPUNKT BAUBEGINN	
Schnellboot alle Grundschulen	Baukosten	Faktor KG 700	inkl. Planungskosten	1.700.743 €											1.700.743 €	
KGS Wilhelmstraße Neubau	11.424.600 €	Faktor KG 700	13.938.012 €	14.425.842 €	14.930.747 €	15.453.323 €	15.994.189 €	16.553.986 €	17.133.375 €	17.733.044 €	18.353.700 €	18.996.080 €	19.660.942 €	20.349.075 €	21.061.293 €	15.453.323 €
KGS Wilhelmstraße Umbau	14.349.080 €	Faktor KG 700	17.906.350 €	18.533.072 €	19.181.730 €	19.853.090 €	20.547.948 €	21.267.127 €	22.011.476 €	22.781.878 €	23.579.243 €	24.404.517 €	25.258.675 €	26.142.729 €	27.057.724 €	24.404.517 €
Mensa Wilhelmstraße	702.276 €	Faktor KG 700	782.221 €	809.599 €	837.935 €	867.263 €	897.617 €	929.033 €	961.550 €	995.204 €	1.030.036 €	1.066.087 €	1.103.400 €	1.142.019 €	1.181.990 €	867.263 €
KGS Feldbreite	8.894.925 €	Faktor KG 700	10.986.668 €	11.371.201 €	11.769.193 €	12.181.115 €	12.607.454 €	13.048.715 €	13.505.420 €	13.978.109 €	14.467.343 €	14.973.700 €	15.497.780 €	16.040.202 €	16.601.609 €	13.048.715 €
Grundschule Feldbreite	4.224.280 €	Faktor KG 700	5.273.426 €	5.457.996 €	5.649.026 €	5.846.742 €	6.051.378 €	6.263.176 €	6.482.387 €	6.709.271 €	6.944.095 €	7.187.138 €	7.438.688 €	7.699.042 €	7.968.509 €	6.709.271 €
GS Loy (Baubeginn = Auszug FW)	2.309.300 €	Faktor KG 700	2.874.508 €	2.975.116 €	3.079.245 €	3.187.018 €	3.298.564 €	3.414.014 €	3.533.504 €	3.657.177 €	3.785.178 €	3.917.659 €	4.054.777 €	4.196.695 €	4.343.579 €	3.414.014 €
GS Hahn-Lehmden	2.946.010 €	Faktor KG 700	3.658.711 €	3.786.766 €	3.919.303 €	4.056.479 €	4.198.455 €	4.345.401 €	4.497.490 €	4.654.902 €	4.817.824 €	4.986.448 €	5.160.974 €	5.341.608 €	5.528.564 €	4.817.824 €
GS Wahnbek	5.442.420 €	Faktor KG 700	6.762.520 €	6.999.208 €	7.244.180 €	7.497.726 €	7.760.147 €	8.031.752 €	8.312.863 €	8.603.813 €	8.904.947 €	9.216.620 €	9.539.202 €	9.873.074 €	10.218.631 €	9.539.202 €
GS Wahnbek Verbindung Schulhof	748.800 €	Faktor KG 700	927.000 €	959.445 €	993.026 €	1.027.781 €	1.063.754 €	1.100.985 €	1.139.520 €	1.179.403 €	1.220.682 €	1.263.406 €	1.307.625 €	1.353.392 €	1.400.761 €	1.400.761 €
GS Leuchtenburg Vorgezogener Anbau	176.330 €	Faktor KG 700	215.393 €	222.931 €	230.734 €	238.810 €	247.168 €	255.819 €	264.773 €	274.040 €	283.631 €	293.558 €	303.833 €	314.467 €	325.473 €	238.810 €
GS Leuchtenburg	1.438.160 €	Faktor KG 700	1.775.457 €	1.837.598 €	1.901.914 €	1.968.481 €	2.037.377 €	2.108.686 €	2.182.490 €	2.258.877 €	2.337.937 €	2.419.765 €	2.504.457 €	2.592.113 €	2.682.837 €	2.182.490 €
GS Kleibrok	5.628.180 €	Faktor KG 700	6.951.272 €	7.194.566 €	7.446.376 €	7.706.999 €	7.976.744 €	8.255.930 €	8.544.888 €	8.843.959 €	9.153.497 €	9.473.870 €	9.805.455 €	10.148.646 €	10.503.848 €	9.805.455 €
GS Kleibrok Eingangssituation	1.153.350 €	Faktor KG 700	1.407.933 €	1.457.211 €	1.508.213 €	1.561.000 €	1.615.636 €	1.672.183 €	1.730.709 €	1.791.284 €	1.853.979 €	1.918.868 €	1.986.029 €	2.055.540 €	2.127.483 €	2.127.483 €
GESAMTKOSTEN je Jahr	59.437.711 €		73.459.469 €													95.709.868 €
JAHRE				2026	2027	2028	2029	2030	2031	2032	2033	2034	2035	2036	2037	GESAMT
Baukostensteigerung	100,0%		100,0%	103,5%	107,1%	110,9%	114,8%	118,8%	122,9%	127,2%	131,7%	136,3%	141,1%	146,0%	151,1%	

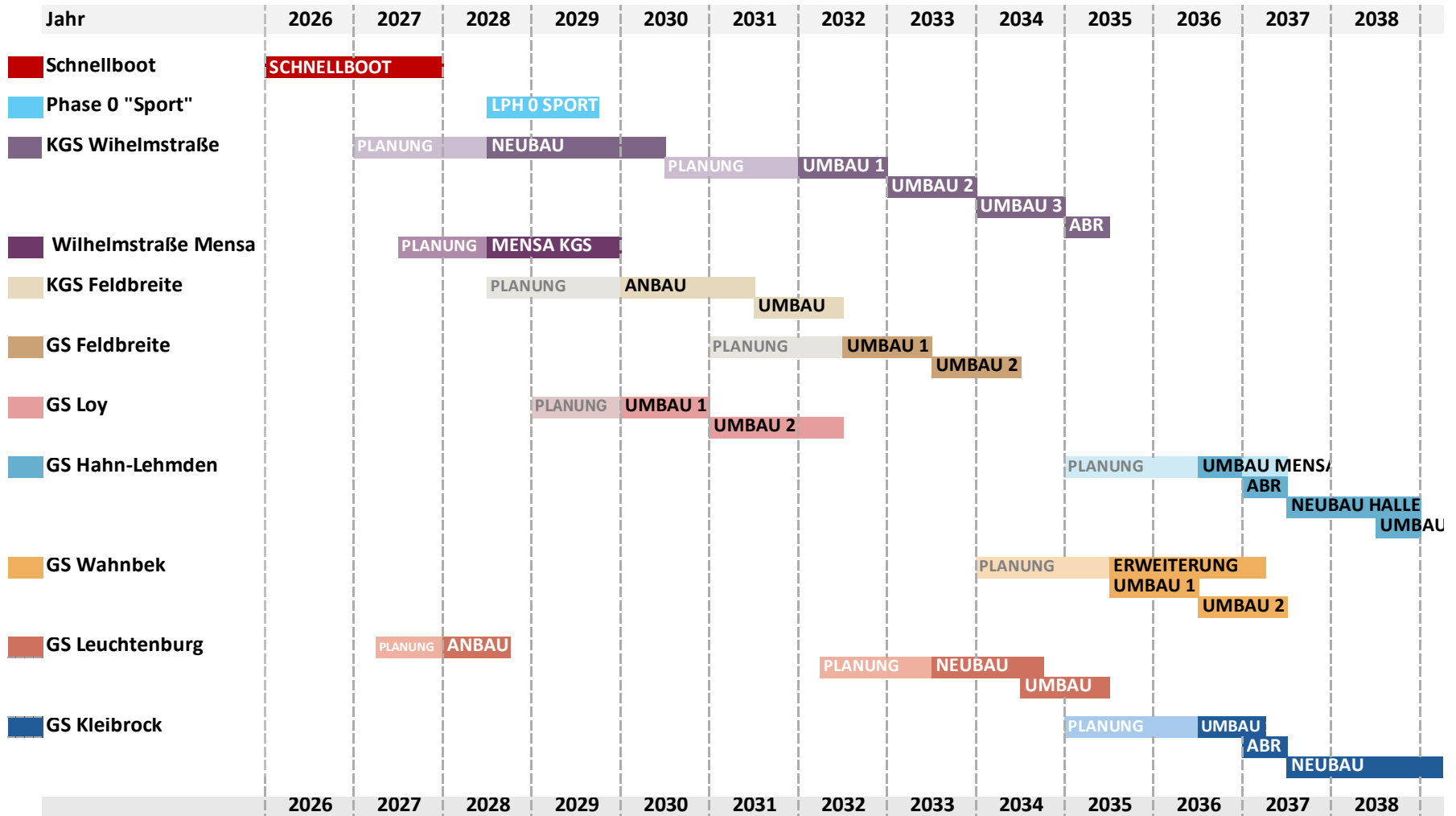
Interimskosten nicht berücksichtigt

Vorschlag zeitlicher Grob Ablauf

Vielen Dank!



Alternativer Grobabauf



Optionale Zusatzfolie